

ЦВЕТОК И СОЦВЕТИЕ

1. Строение и функции цветка
2. Строение и виды соцветий

Цветок ряски



Цветок орхидеи *Platystelele* genus – длина лепестка 2,1 мм



Цветок раффлезии



Аморфо- фаллус



Гипантий шиповника



Околоцветник пушицы



Соцветие ивы



Цветок гибискуса



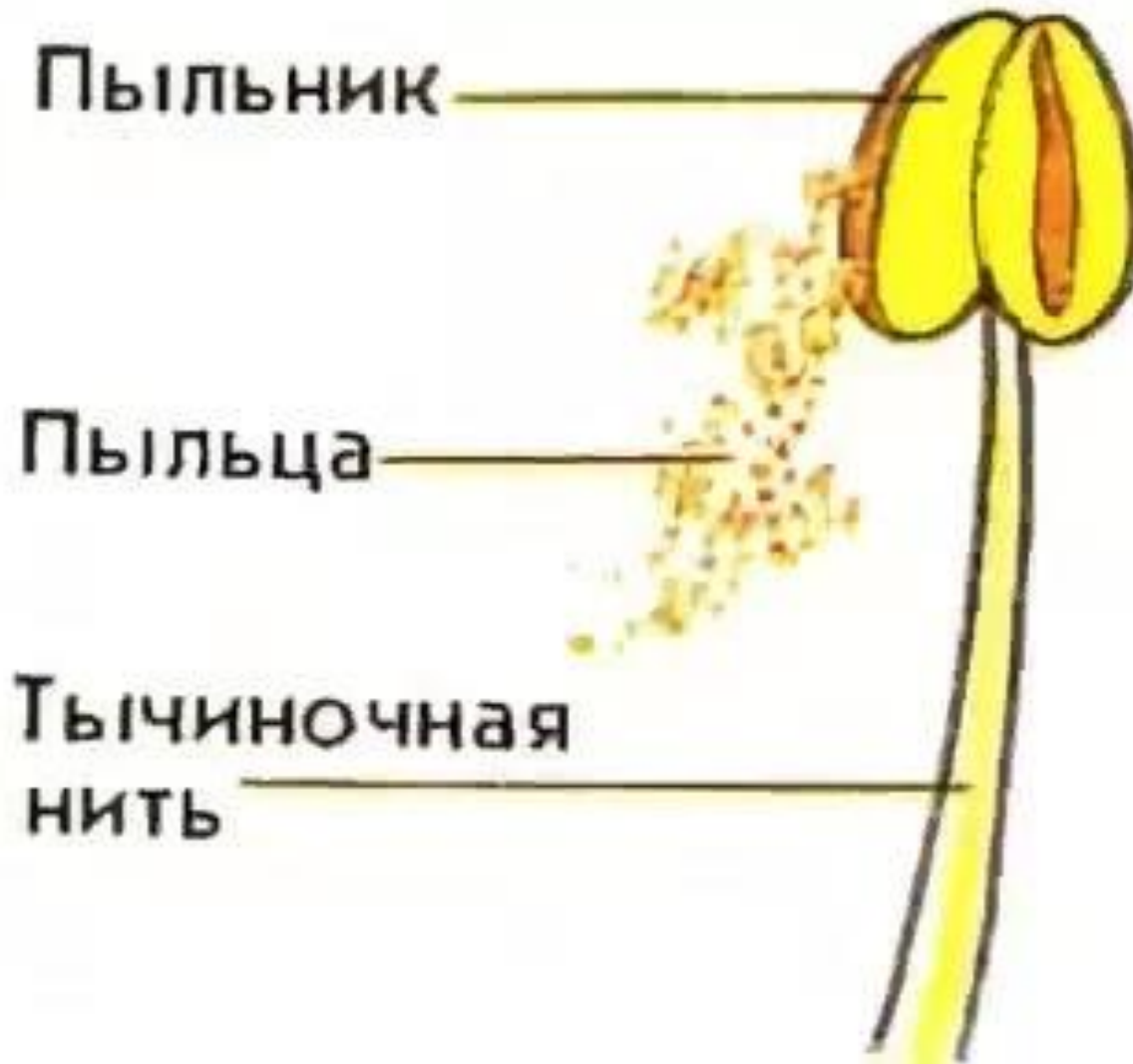
Цветок зверобоя



Цветок альбиции



Строение тычинки



Стаминодии



Строение пестика



Каулифлория у церсиса



Соцветия :

- ***фрондозные*** - прицветники имеют хорошо развитые пластинки;
- ***брактеозные*** - прицветники представлены чешуевидными листьями - **брактеями**;
- ***эбрактеозные***, или голые - прицветники редуцированы.

Соцветия:

**- *рацемозные, или ботрические,
или ботриоидные* –
моноподиальный тип нарастания
осей и направленное от основания
оси к её верхушке раскрывание
цветков;**

- *цимозные, или цимоидные* -
сложные соцветия с
симподиальным нарастанием, в
которых главная ось не
выражена. Раскрывание цветков
от верхушки оси к её основанию.