


Лекция 2

Тема:

Вредители ХВОЙНЫХ ПОРОД



1. Вредители хвойных
деревьев (ели, сосны)

2. Вредители хвойных
кустарников
(можжевельника, биоты)

ЕЛОВЫЕ ТЛИ



Нападение зеленой еловой тли вызывает пожелтение и опадение иголок у ели.

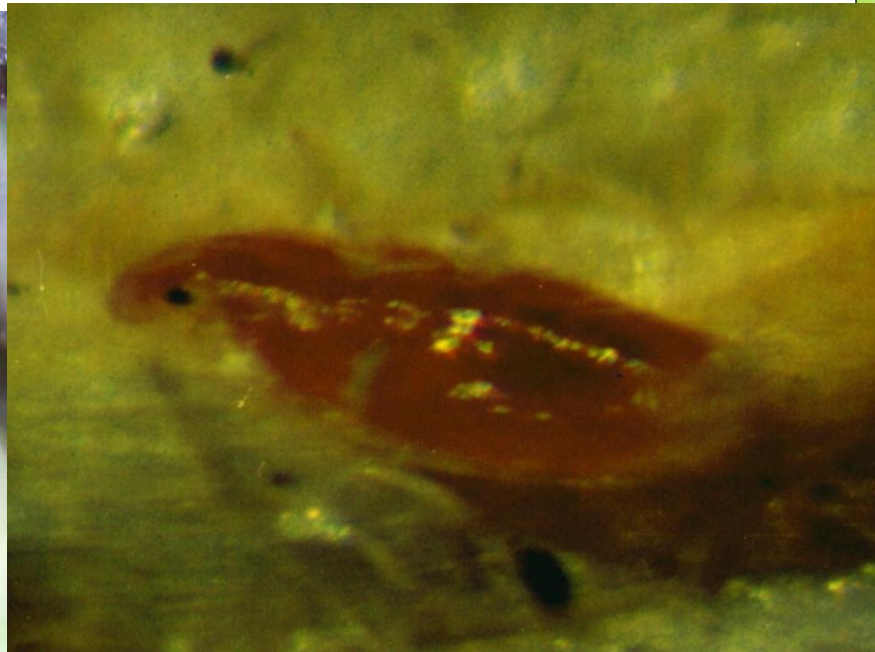


Зеленую красноглазую еловую тлю легко заметить невооруженным глазом.

Обыкновенная еловая ложнощитовка



Ложнощитки самок



Личинка-«бродяжка»

Желтый еловый хермес



Хермес ранний елово-лиственничный



Хермес на вторичном хозяине – лиственнице

○ ПОВРЕЖДЕНИЕ ЕЛОВЫЙ ПАУТИННЫМ КЛЕЩ



ЕЛЬ КАНАДСКАЯ ф. "CONICA"

РЫЖИЙ СОСНОВЫЙ ПИЛИЛЬЩИК



Личинки



**Повреждение сосны личинками рыжего
соснового пилильщика**

Можжевельниковая тля



Европейская можжевельниковая щитовка



**Щиток самки на
шишкоягодах**



Бродяжки

Фенокалендарь развития щитовки

Апрель			Май			Июнь			Июль			Август			Сентябрь			Октябрь			Ноябрь			Зимовка
I	II	III	I	II	II I	I	II	II I	I	II	II I	I	II	III	I	II	III	I	II	III	I	II	III	
+	+	+*	+	+																				+*
*	*		*	*																				
			•	•	•	•	•	•																
					-	-	-	-	-	-	-	-	-											
									+	+	+	+	+	+*	+*	+*	+*	+*	+*	+*	+*	+*	+*	

Можжевеловая моль

 <p>0 баллов</p>	 <p>1 балл</p>	 <p>2 балла</p>
 <p>3 балла</p>	 <p>4 балла</p>	<p><i>Рис. 9.</i> Процентно-балльная шкала поврежденности можжевельника обыкновенного можжевеловой молью (0 баллов – хвоя не повреждена; 1 балл – повреждено 25 % хвои; 2 балла – повреждено 26 – 50 % хвои; 3 балла – повреждено свыше 51 – 75 % хвои; 4 балла – повреждено свыше 75 % хвои)</p>



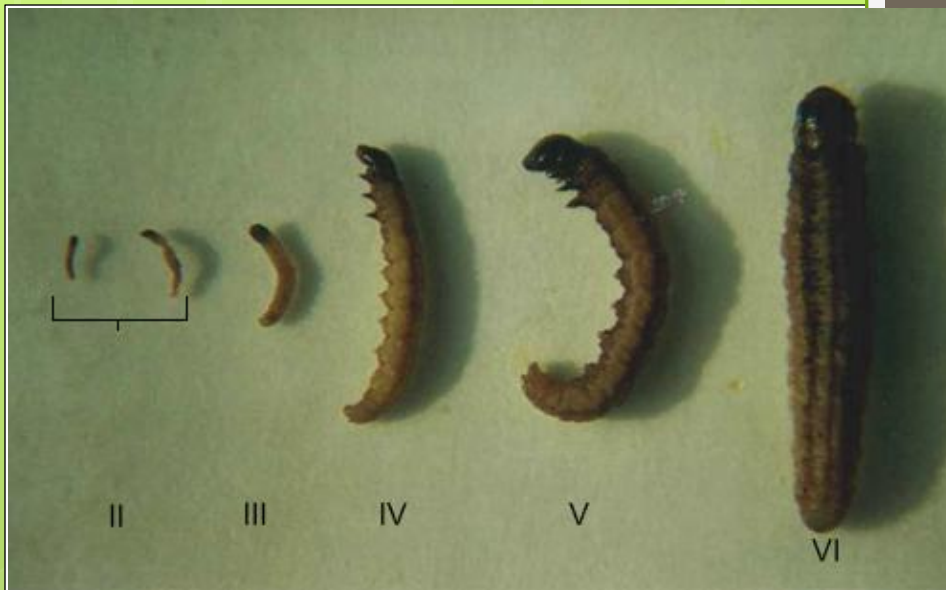
Бабочка, экзувий, паутинная трубочка с экскрементами гусеницы



**Недавно отложенное
яйцо**



Яйцо через 3 дня после откладки



Гусеницы разных возрастов



**Куколка на паутинном
гнезде**



**Хвоинка можжевельника,
поврежденная молодой
гусеницей**



**Формирующееся гнездо
можжевельной моли**



**Нижняя часть можжевельника
обыкновенного с осыпавшейся
поврежденной хвоей**



○ Туевая ложнощитовка



- Туя западная ф. шаровидная, не повреждаемая лубоедом



Жук можжевельникового лубоеда



Веточки, поврежденные жуком лубоеда