

ЛЕКЦИЯ 22

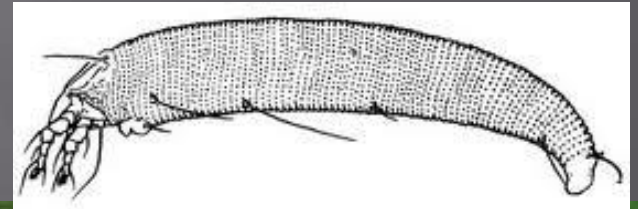
ТЕМА: ВРЕДИТЕЛИ ПЛОДОВЫХ КУЛЬТУР

1. *Сосущие вредители.*
2. *Вредители почек, цветков, плодов и семян.*
3. *Листогрызущие вредители*
4. *Вредители стволов и ветвей*
5. *Система защиты семечковых культур*

Красный плодовый клещ



Грушевый галловый клещ



Боярышниковый клещ



Зеленая яблонная тля



Серая яблонная или красногалловая тля

Ветка яблони, поврежденная серой яблонной тлей



Бескрылая
девственница

Кровяная тля



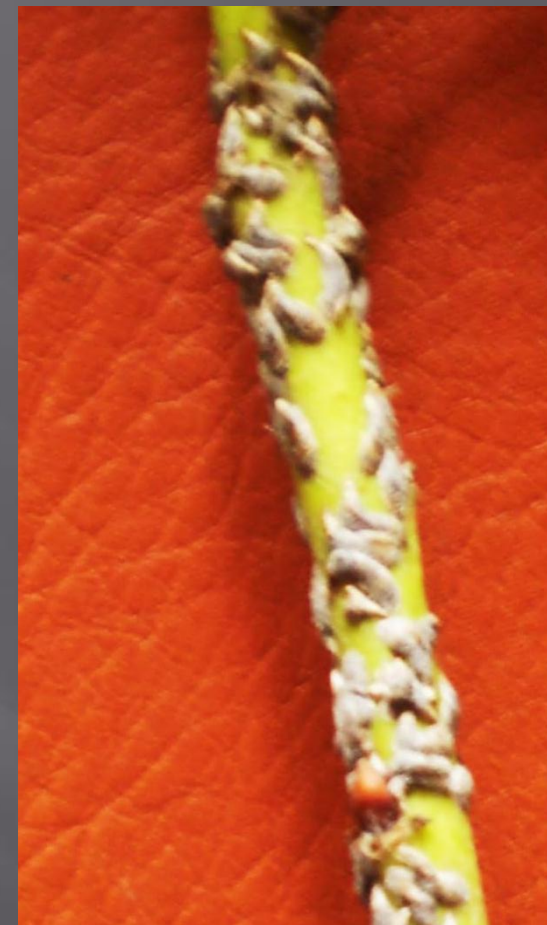
Грушевая и яблонная медяницы



Калифорнийская щитовка



Запятовидная яблонная щитовка



Акациевая ложнощитовка



ГРУШЕВЫЙ КЛОП

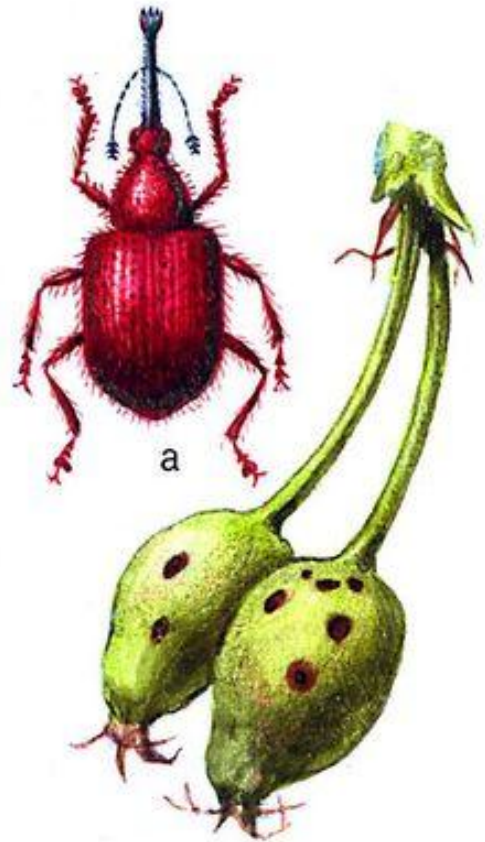


2. Вредители почек, цветков, плодов и семян

Яблонный цветоед



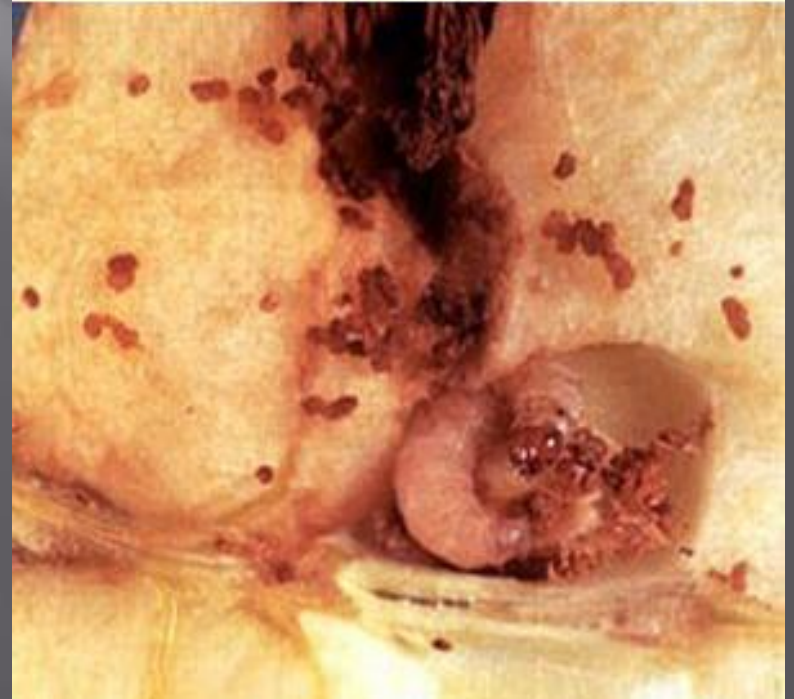
Казарка

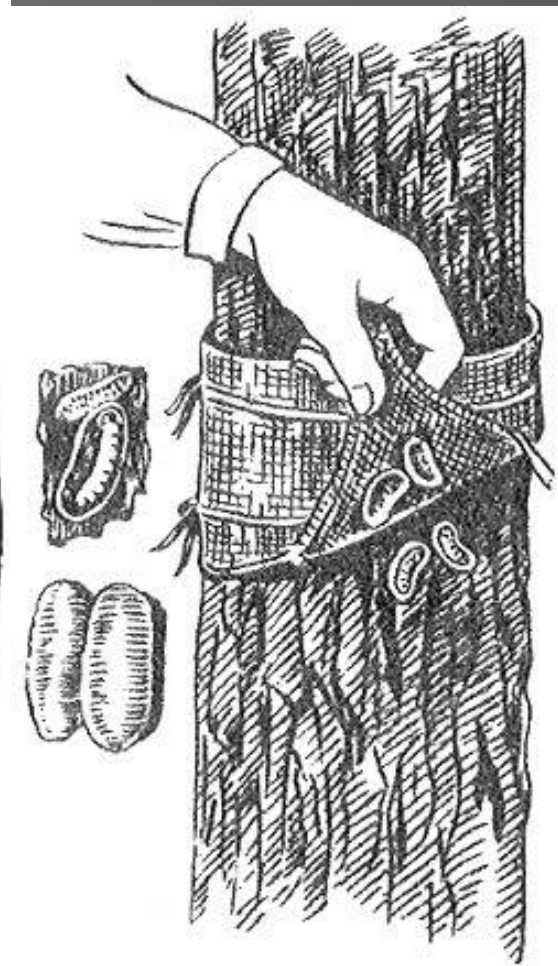
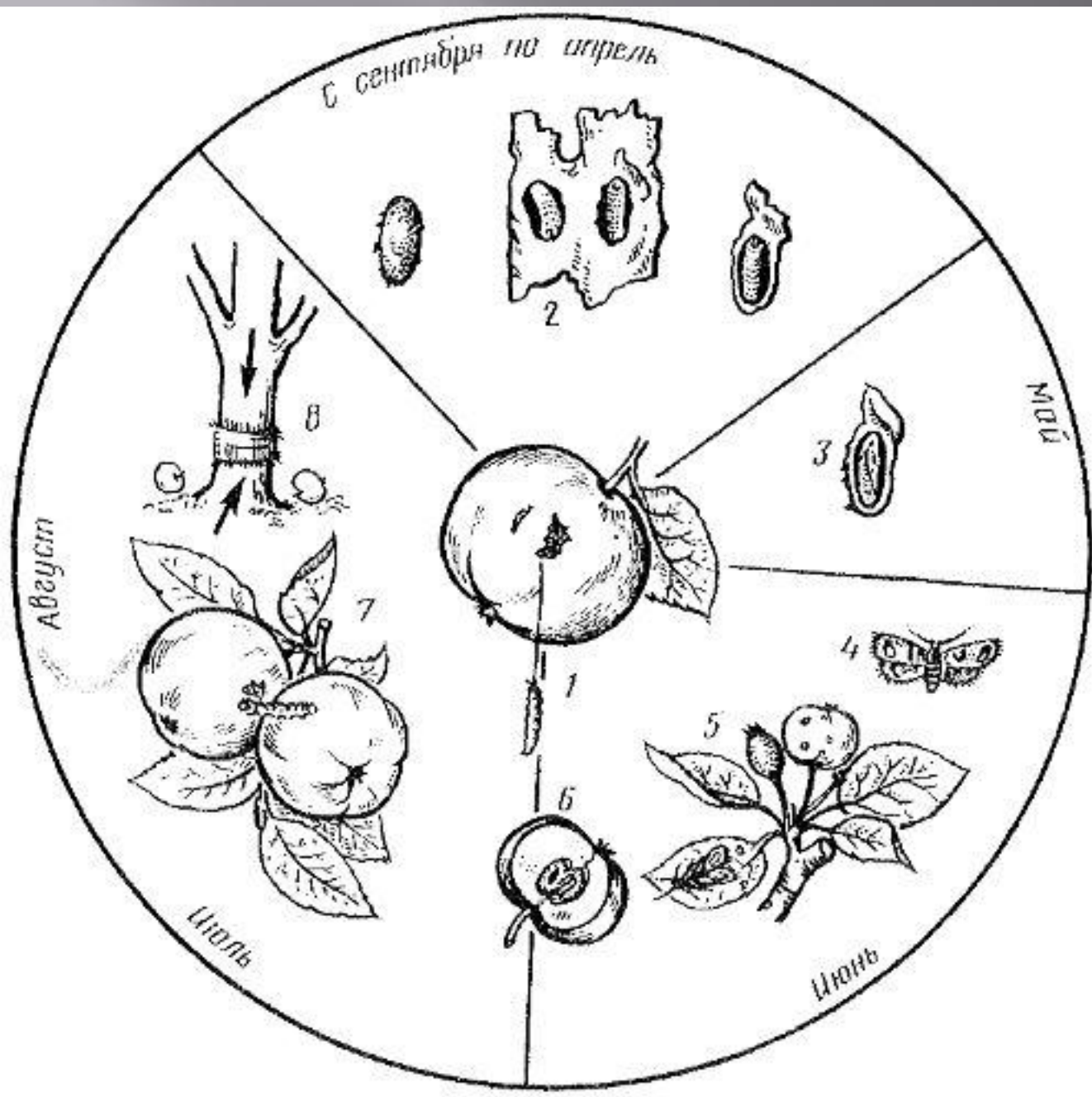


Букарка



Яблонная плодожорка





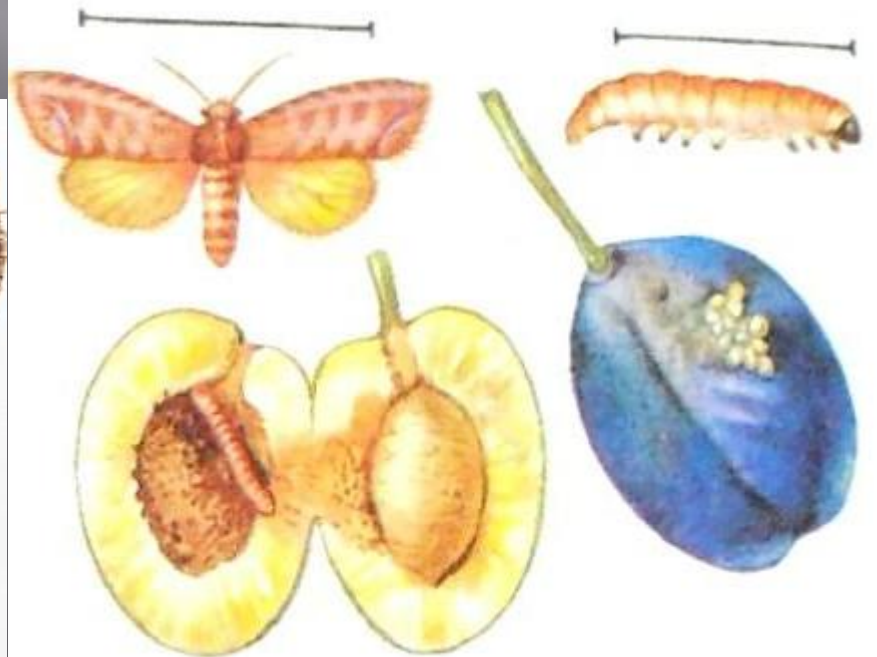
Грушевая плодожорка



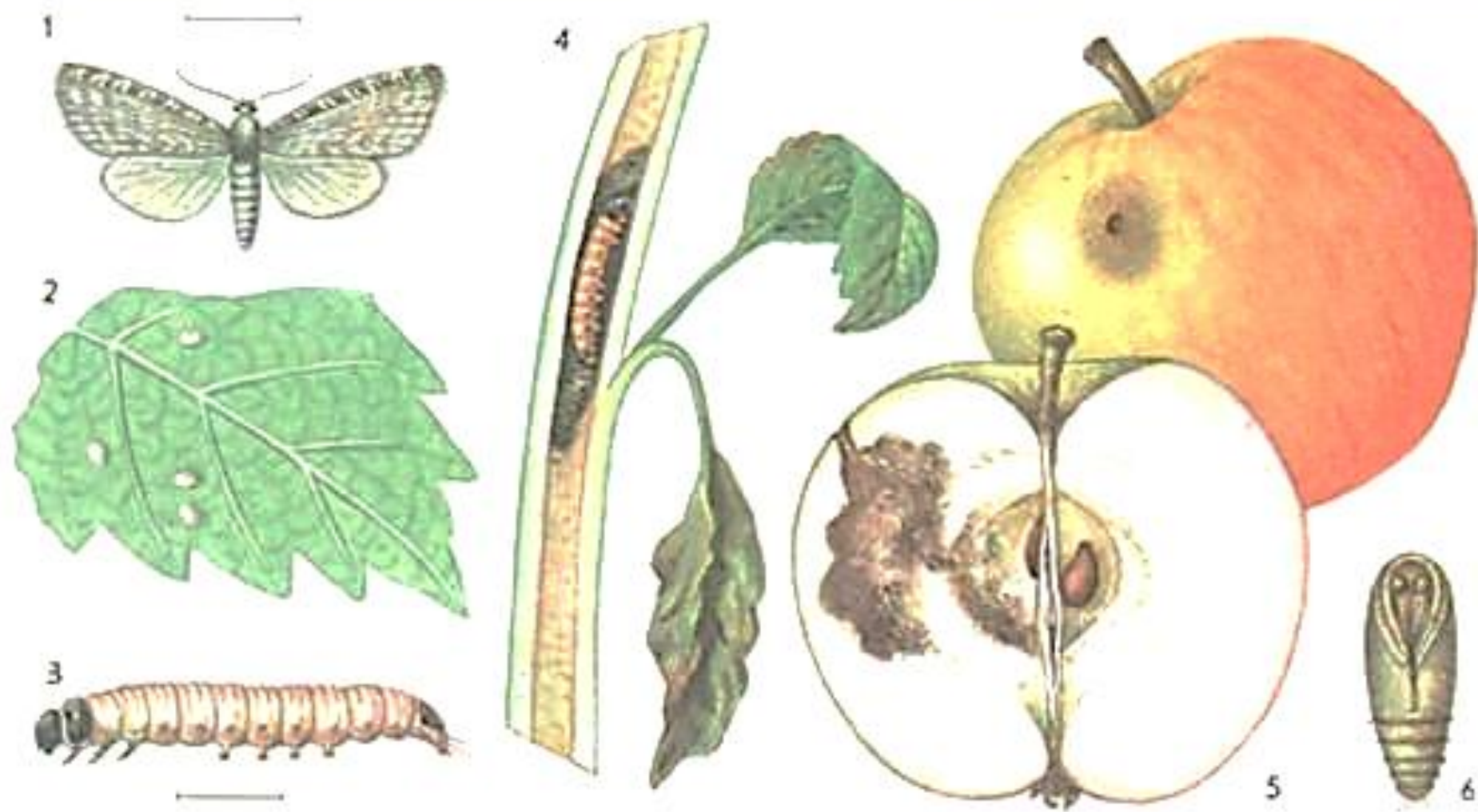
Сливовая плодожорка



Восточная плодожорка



Восточная плодожорка



1 — взрослое насекомое, 2 — яйца, 3 — гусеница, 4 — гусеница внутри побега, 5 — поврежденные плоды, 6 — куколка

Восточная плодожорка



Яблонный плодовый пилильщик



Вишневый долгоносик



Вишневая муха



Вишневый слизистый пилильщик



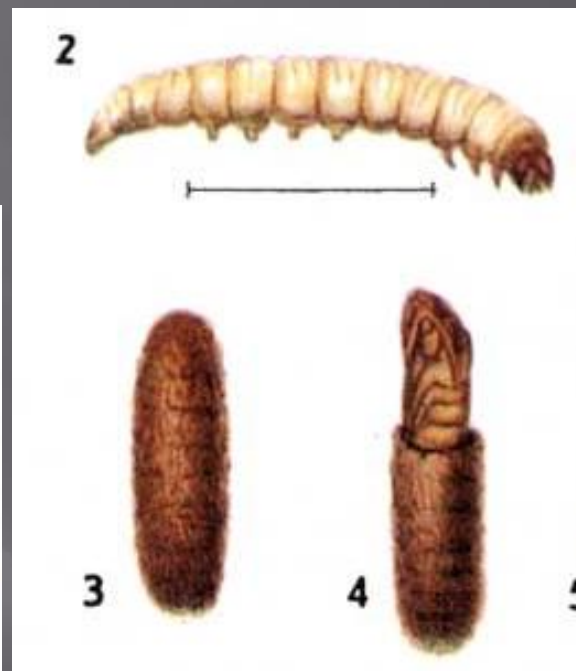
Яблонная моль



Американская белая бабочка



Яблонная стеклянница



Древесница въедливая



Система защиты

Удаление прикорневой поросли и «жирующих» побегов, формирование кроны.

Перевозка посадочного и прививочного материала из мест распространения калифорнийской щитовки разрешается только по карантинным сертификатам. Для своевременного выявления вредителя сады систематически обследуют по специальной методике.

Посадка сортов и пород, относительно устойчивых к щитовке. При закладке защитных лесополос вблизи садов следует избегать посадки диких плодовых. Фумигация посадочного материала бромистым метилом в камерах. Ранневесеннее опрыскивание садов до распускания почек препаратом №30,

Систематический сбор и удаление падалицы; после сбора урожая уничтожение упаковочного материала, в котором могут зимовать гусеницы яблонная плодожорка; очистка отмершей коры со штамбов и ветвей; обработка почвы, накладка ловчих поясов из гофрированной бумаги, соломы, мешковины, в которые забираются гусеницы для окукливания, и уничтожение их осенью. Высев нектароносов: горчицы, укропа, семенников моркови для привлечения энтомофагов.

Трехкратный выпуск трихограммы в период откладки яиц пло-дожоркой (120—160 тыс. экз/га).

В зависимости от численности яблон. плодожорки против каждого поколения проводят одну или две обработки химическими препаратами в начале отрождения гусениц и следующую с интервалом в 10—15 дней.

Обработка почвы в приствольных кругах против яблонного пилильщика.

В индивидуальных садах и при небольшом количестве заселенных деревьев впрыскивают в летные отверстия пестицидный раствор древесница вьедливая. В промышленных садах обработки проводят теми же препаратами и в те же сроки, что и против яблонной плодожорки.

Ограничение или запрещение вывоза свежих плодов и посадочного материала из районов распространения восточной плодожорки.

Обрезка усохших и поврежденных побегов, перекопка приствольных кругов.

Сбор и уничтожение опавших листьев, перекопка почвы (яблонный долгоносик-цветоед).

Обработка почвы в междурядьях и приствольных кругах в период окукливания гусениц весной или коконирования летом грушевой плодожорки.