

Лекция 19

Тема: ВРЕДИТЕЛИ ТЕХНИЧЕСКИХ КУЛЬТУР

1. Вредители сахарной свеклы
2. Меры борьбы с ними
3. Вредители подсолнечника
4. Меры борьбы с ними
5. Вредители табака и меры борьбы с ними

1. Вредители сахарной свеклы

СВЕКЛОВИЧНАЯ, ИЛИ БОБОВАЯ ТЛЯ



КОРНЕВАЯ СВЕКЛОВИЧНАЯ ТЛЯ



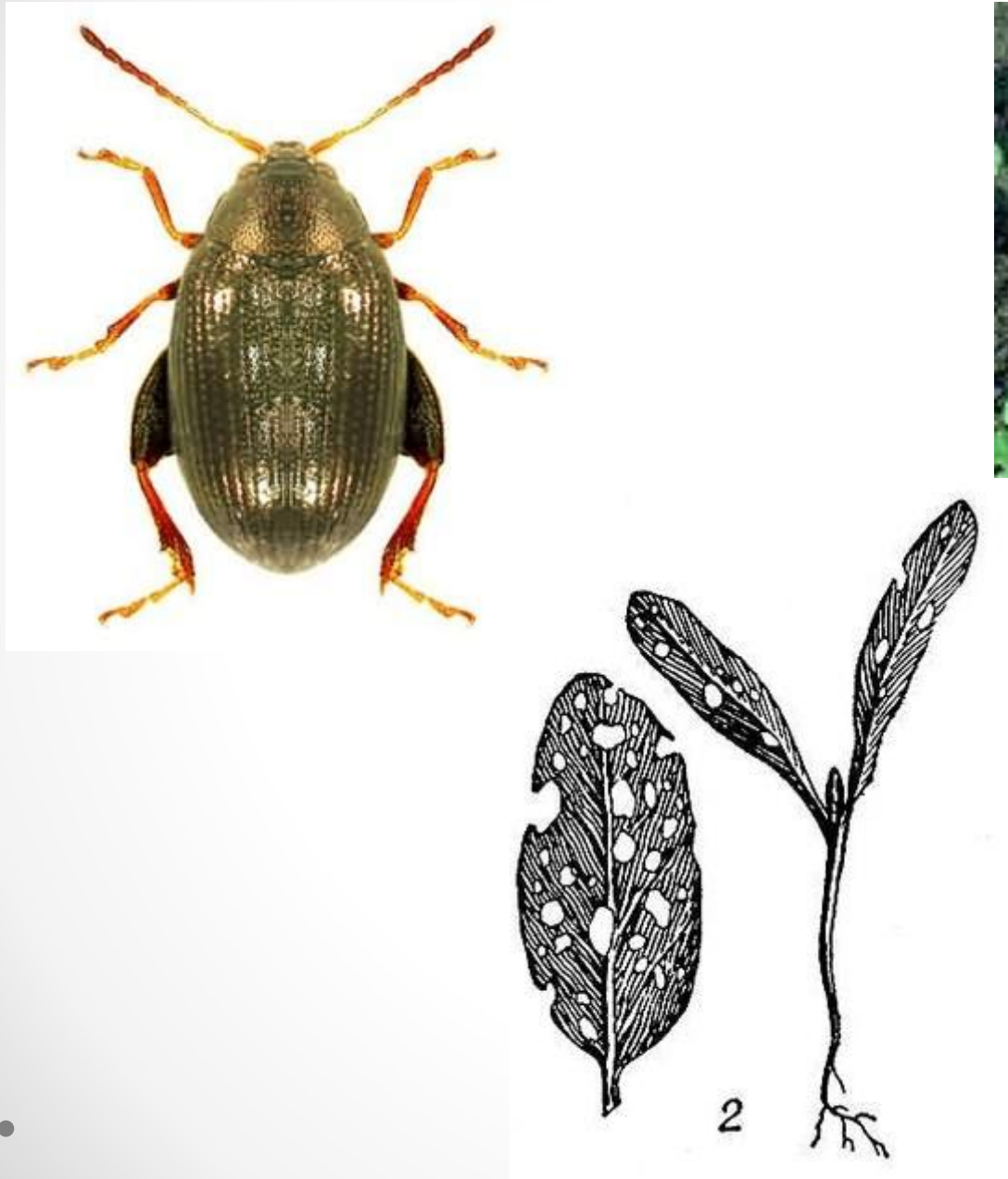
СВЕКЛОВИЧНЫЙ КЛОП



ОБЫКНОВЕННЫЙ СВЕКЛОВИЧНЫЙ ДОЛГОНОСИК



ОБЫКНОВЕННАЯ СВЕКЛОВИЧНАЯ БЛОШКА И ЮЖНАЯ СВЕКЛОВИЧНАЯ БЛОШКА



СВЕКЛОВИЧНАЯ ЩИТОНΟΣКА И

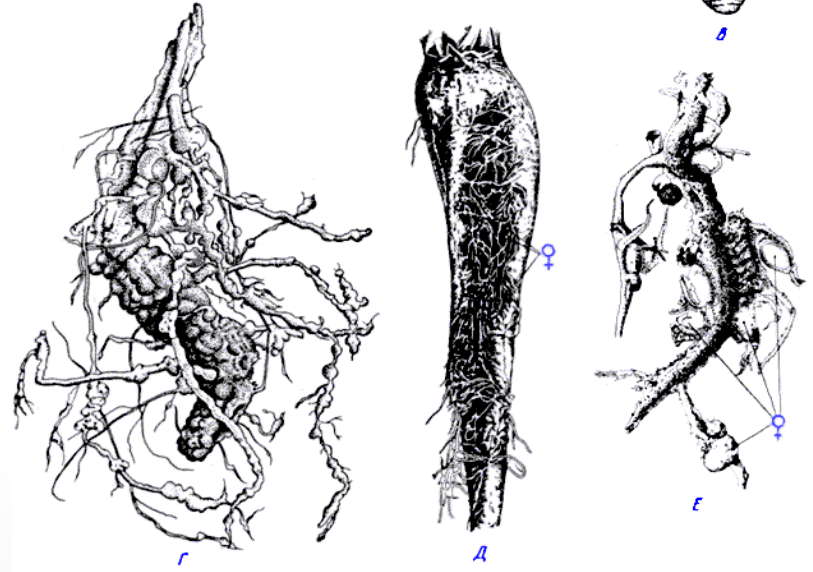
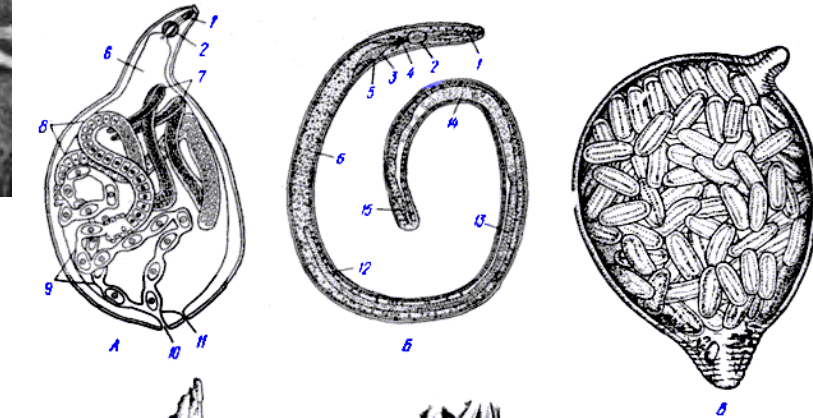
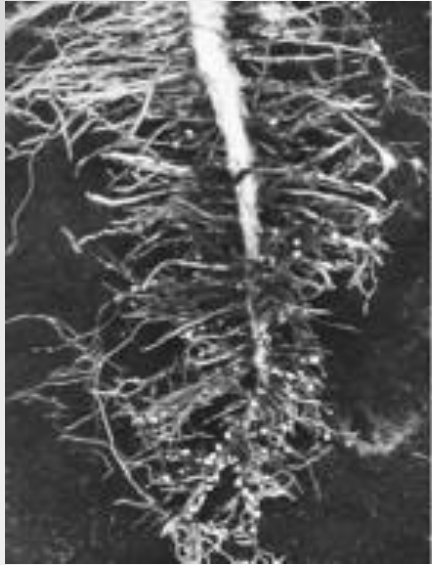
МАРЕВАЯ ЩИТОНΟΣКА



СВЕКЛОВИЧНАЯ МИНИРУЮЩАЯ МОЛЬ



СВЕКЛОВИЧНАЯ НЕМАТОДА



2 Меры борьбы с ними

1. Уничтожение сорняков.
2. Соблюдение севооборота, тщательная уборка осенью всех корнеплодов, своевременная и высококачественная обработка почвы.
3. Низкий подкос многолетних бобовых трав; ранняя глубокая зяблевая вспашка
4. Предпосевная обработка семян 70 %-м с.п. тигама (5—6 кг/т).
5. Внесение тройных доз калийных и фосфорных удобрений;
6. Противонематодные севообороты (3 года) с посевом на зараженных участках ржи, ячменя, пшеницы. Корневые выделения этих растений стимулируют выход личинок из цист, но нематода не может питаться на корнях этих растений.

3. Вредители подсолнечника

ПОДСОЛНЕЧНИКОВЫЙ УСАЧ



ПОДСОЛНЕЧНИКОВАЯ ОГНЕВКА



ГЕЛИХРИЗОВАЯ ТЛЯ



4 Меры борьбы с ними

1. Ранний посев семян, низкий срез стебля при уборке урожая, запахивание растительных остатков.
2. При заселении 20% и более растений тлей фуфаном — 0,75 л/га.
3. Выращивание устойчивых (панцирных) сортов подсолнечника. У растений этих сортов в оболочке семянки образуется слой, состоящий преимущественно из углерода, который не могут прогрызть гусеницы подсолнечников огневки (В.С. Пустовойт).

5. Вредители табака и меры борьбы с ними

ТАБАЧНЫЙ ТРИПС



ПЕРСИКОВАЯ (ТАБАЧНАЯ) ТЛЯ



I Защищенный грунт

1. Размещение парников от полей табака и косточковых садов на 1-2 км.
2. Опрыскивание против табачного трипса и тли актелликом – 1,5 л/га, золоном 2 л/га.

II Плантации табака

1. Севооборот – исключать пасленовые, бахчевые, подсолнечник.
2. При необходимости борьба с проволочником – метод приманочных посевов.
3. В борьбе с тлей и проволочником – тоже.
4. Осенью листья и стебли табака, оставшиеся после уборки измельчают и глубоко запахивают.