

МОРФОЛОГИЯ НАДЗЕМНЫХ ВЕГЕТАТИВНЫХ ОРГАНОВ

1. Побег и система побегов
2. Видоизменения побегов
3. Лист, листорасположение,
видоизменения листа

Стебель выполняет опорную и проводящую функции, обеспечивает расположение листьев, цветков и плодов в пространстве.

Лист выполняет функции фотосинтеза, транспирации и газообмена.

Почки обеспечивают длительное нарастание побега и его ветвление.

Побеги:

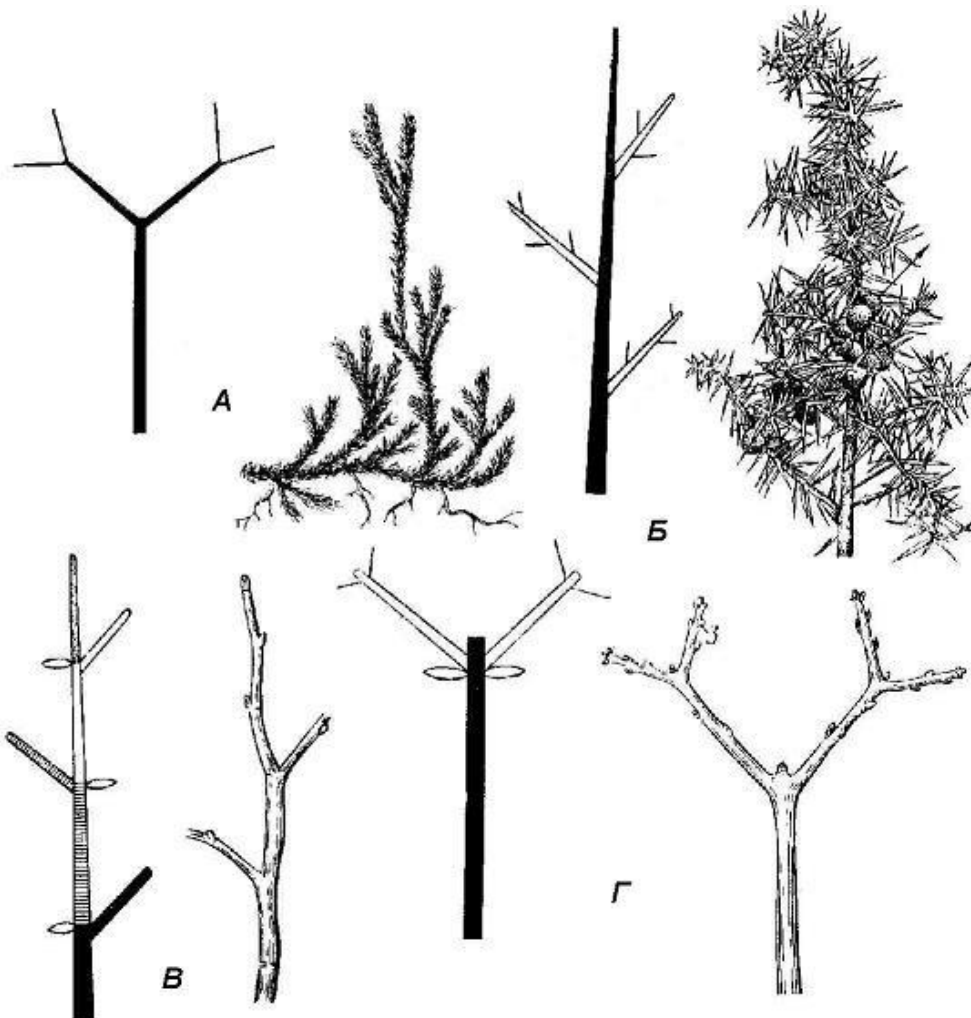
- **плагиотропные**

(ориентированы параллельно
или наклонно к земле),

- **ортотропные** (ориентированы
перпендикулярно к поверхности
почвы)

Типы ветвления:

А – дихотомическое, Б – моноподиальное;
В – симподиальное; Г – ложнодихотомическое



Колючки облепихи



Колючки боярышника



Колючки гледичии



УСИКИ ТЫКВЫ



Столоны и клубни картофеля



Усы земляники



Луковицы

ТЮЛЬПАН



ЛИЛИЯ



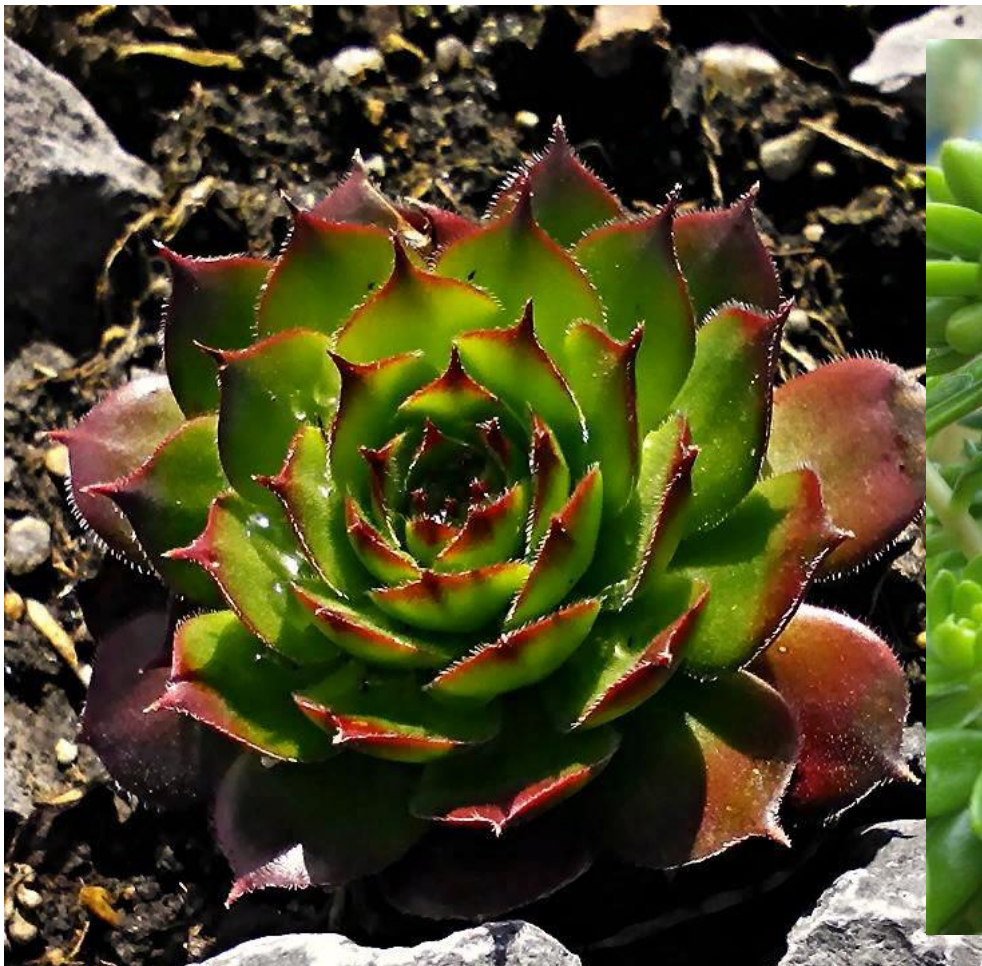
Клубнелковица гладиолуса



Листовые суккуленты

МОЛОДИЛО

ОЧИТОК



Стеблевые суккуленты



Внешнее строение листа



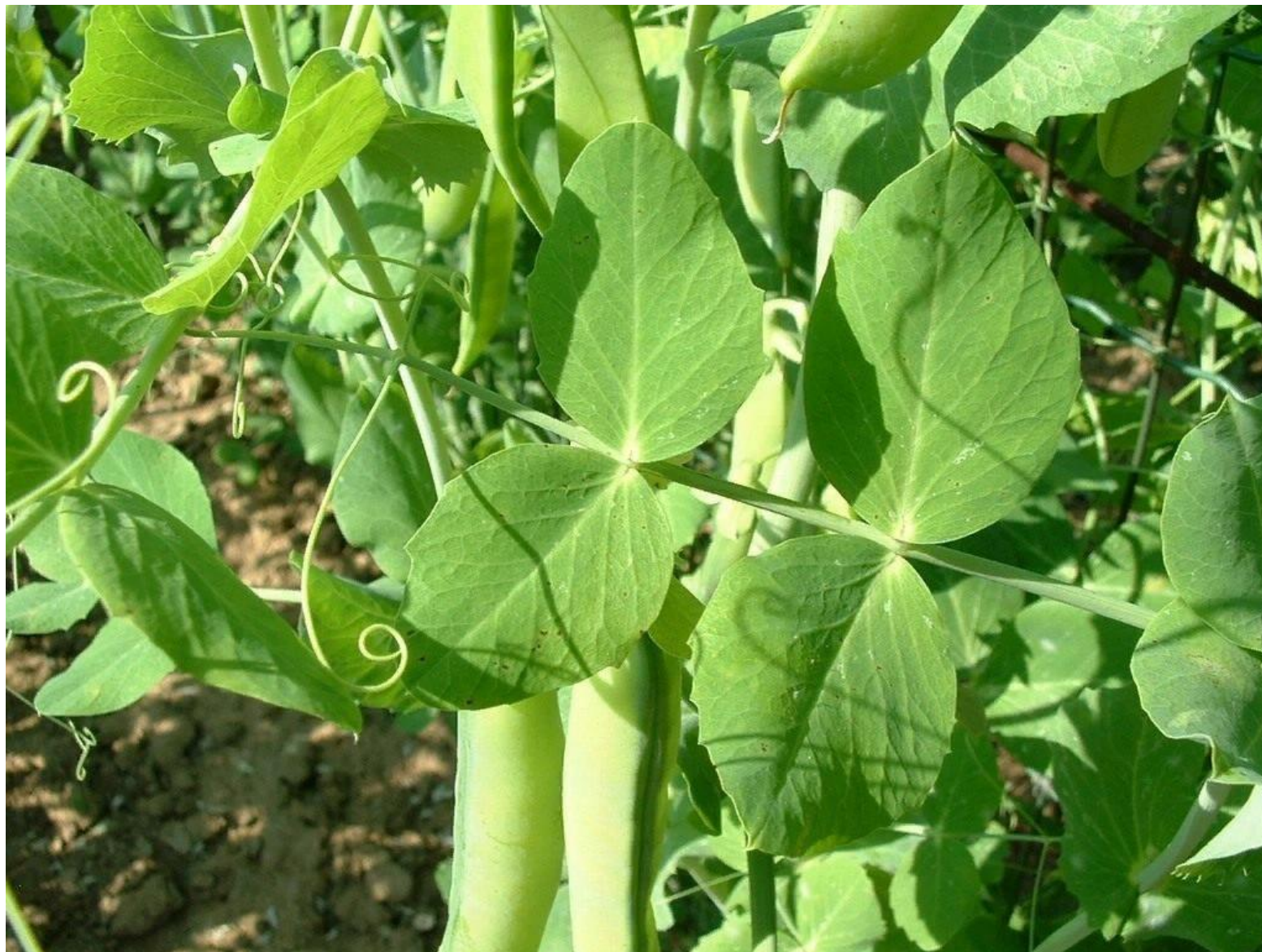
Раструб гречишных



Листорасположение



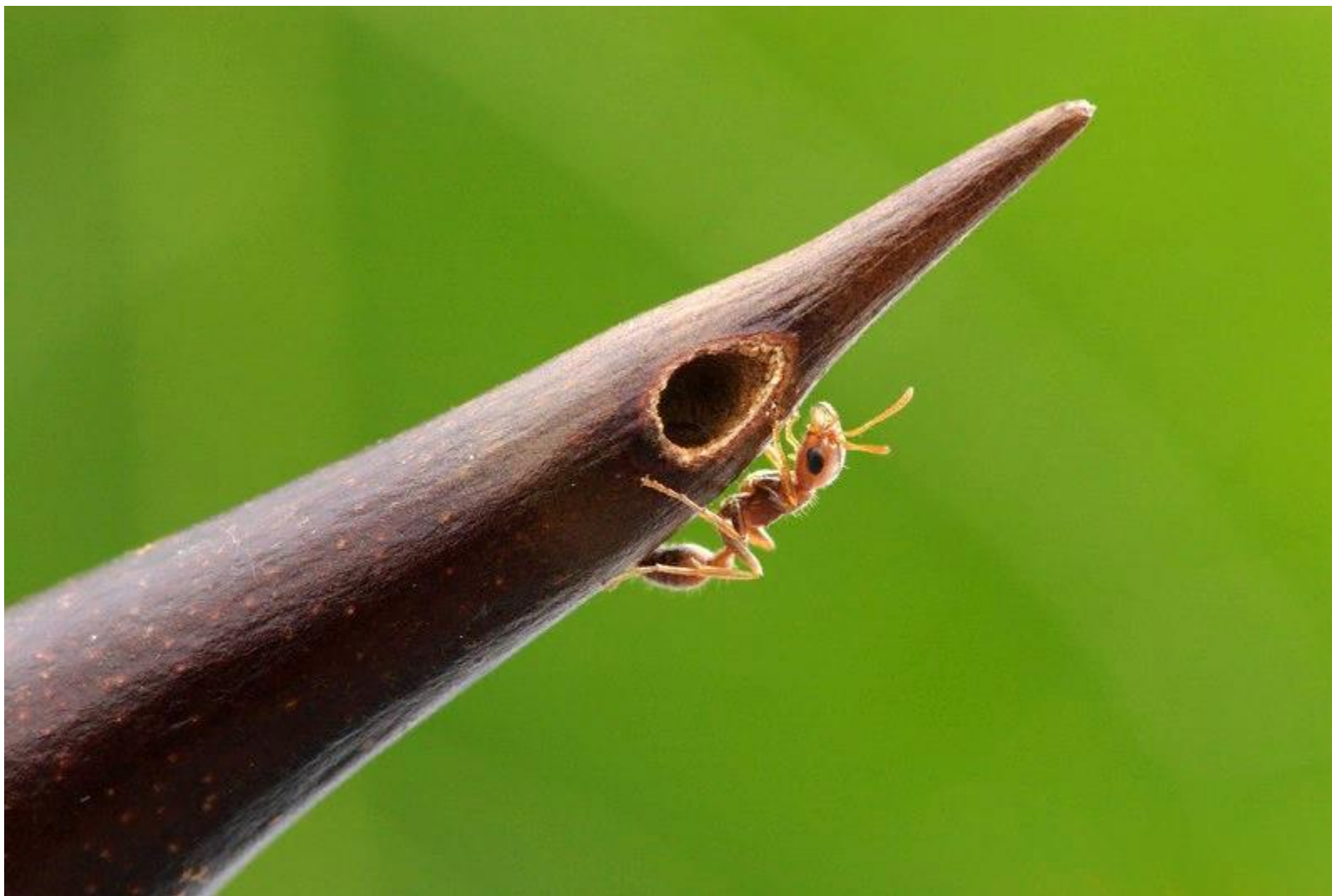
Усики гороха



Колючки робинии



Колючка акации-флейты



Ловчий аппарат непентеса



Ловчий аппарат росянки

