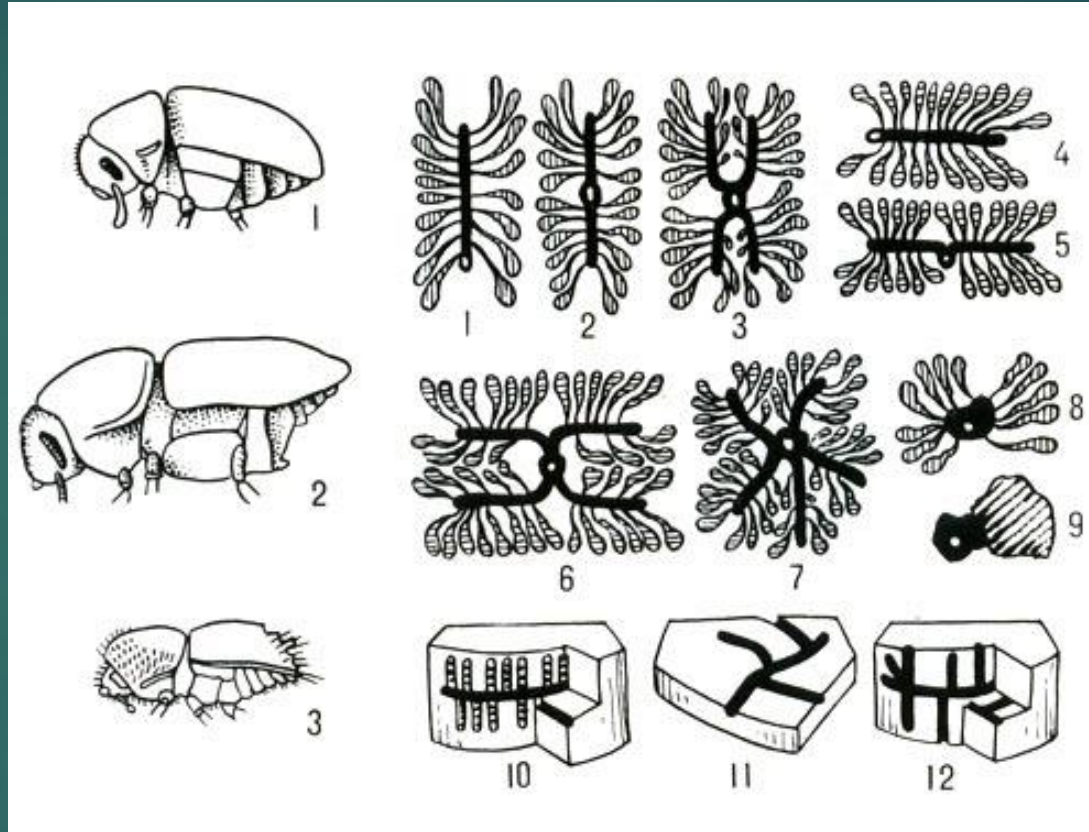


Тема: ВРЕДИТЕЛИ СКЕЛЕТНЫХ ЧАСТЕЙ

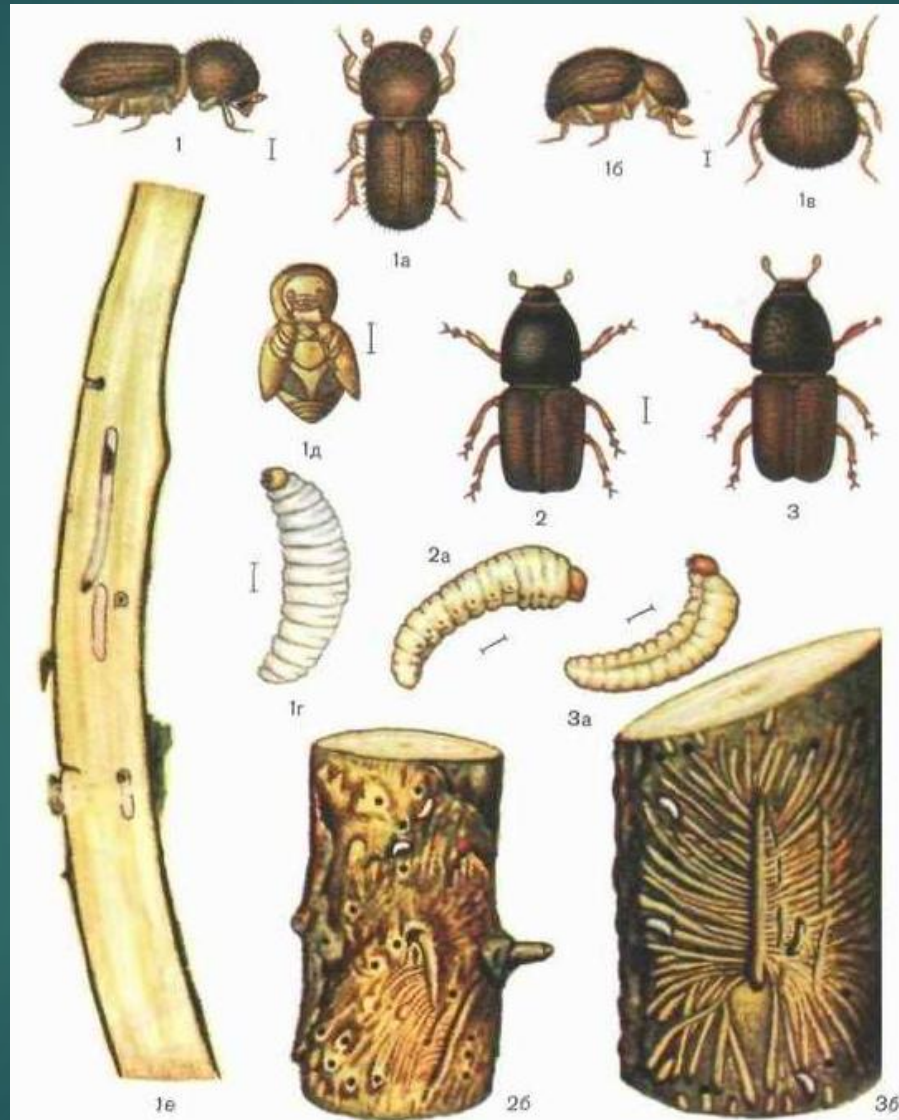
1. ВРЕДИТЕЛИ ИЗ ОТРЯДА ЖЕСТКОКРЫЛЫЕ
2. ВРЕДИТЕЛИ ИЗ ОТРЯДА ЧЕШУЕКРЫЛЫЕ

Семейство **Короеды** делится на три подсемейства: собственно короеды, лубоеды и заболонники.



Слева - строение тела короедов разных групп (схематично): 1 - лубоед, 2 - заболонник, 3 - настоящий короед. Справа - типы ходов короедов (схематично). Маточные ходы (чёрные): 1 - простой продольный, 2 - сложный продольный, 3 - звёздчатый с уклоном к продольному, 4 - простой поперечный, 5 - сложный поперечный, 6 - звёздчатый с уклоном к поперечному, 7 - лучистый, 8 - расширенный с отдельными личиночными ходами, 9 - семейный, 10-12 - лестничные в древесине. Личиночные ходы заштрихованы.

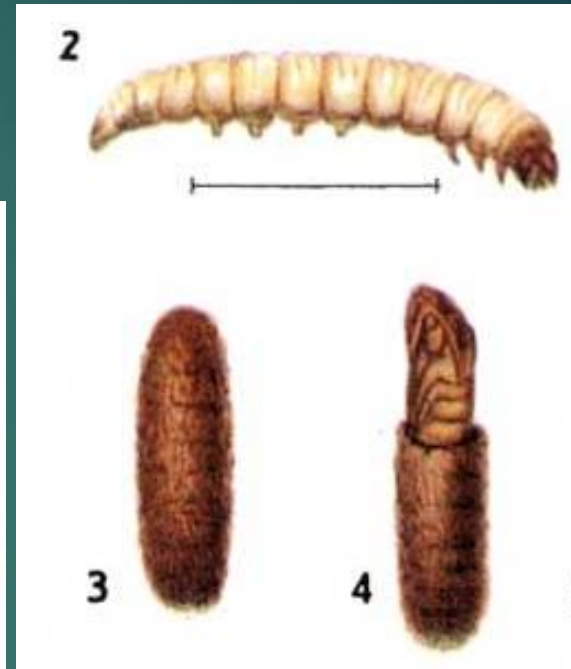
Морщинистый заболонник



32

Короед западный непарный: 1 — самка (вид сбоку), 1а — она же (вид сверху), 1б — самец (вид сверху), 1в — он же (вид сверху), 1г — личинка, 1д — куколка, 1е — внутренняя часть ветви, поврежденной короедом; заболонник плодовой: 2 — жук, 2а — личинка, 2б — поврежденная плодовая ветвь заболонником в саду; заболонник морщинистый: 3 — жук, 3а — личинка, 3б — ствол, поврежденный морщинистым заболонником.

Яблонная стеклянница



Древоточец пахучый (ивовый)



Древесница въедливая

