

- 1. Сосущие вредители плодовых**
- 2. Вредители плодовых из отр. жуков**
- 3. Вредители плодовых из отр. чешуекрылых**
- 4. Вредители плодовых из отр. двукрылых и перепончатокрылых**

Лекция 12

Тема: ВРЕДИТЕЛИ ПЛОДОВЫХ КУЛЬТУР

1. Сосущие вредители плодовых

Грушевая и яблонная медяницы



Меры защиты от грушевой медяницы

1. Очистка деревьев от отмершей коры, позднеосенняя вспашка растительных остатков
2. ЭПВ – в фазе обособления бутонов – более 10 колоний на 100 побегов или 50-80 особей на 100 соцветий опрыскивание фьюри – 0,2 л/га.

Меры защиты от яблонной медяницы

1. Омоложивающая обрезка, прореживание кроны.
2. ЭПВ – 100-250 яиц на 1 м (1-3 летних ветвей) или 5-10 яиц на плодушку. Опрыскивание до распускания почек – препарат 30-40-60 л/га.
3. Наиболее эффективная обработка по набухшим почкам незадолго до отрождения личинок.
4. В фазе обособления бутонов - ЭПВ – 4-8 особей на розетку – опрыскивание Би-58Н -1,5 л/га.

Зеленая яблонная тля

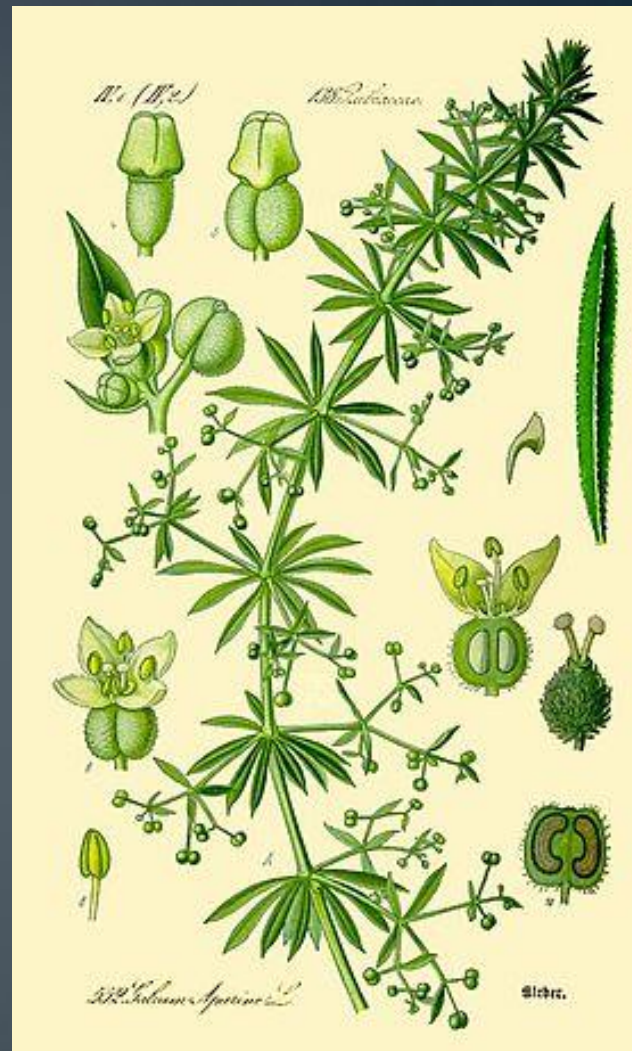


1. Обрезка поросли, жировых побегов, на них зимуют яйца
2. Опрыскивание – бискайя – 0,3 л/га, би-58Н – 1,5 л/га

Кровяная тля



Вишневая тля



Сливовая опыленная тля



Серая яблонная или красногалловая тля

Ветка яблони, поврежденная серой
яблонной тлей



Бескрылая
девственница

Калифорнийская щитовка



Меры борьбы с калифорнийской щитовкой

1. Контроль за качеством посадочного материала
2. Очистка штамбов и скелетных ветвей от отмершей коры, при необходимости – сильная обрезка.
3. До распускания почек – опрыскивание препаратом № 30 - -50-80 л/га; в период расселения бродяжек – Би-58Н – 1,5л/га.

Запятювидная яблонная щитовка



Акациевая ложнощитовка



1. Очистка стволов, прореживание кроны.
2. До распускания почек при ЭПВ – 5-10 особей на 10 см ветвей и летом в период отрождения личинок (до распускания почек – препаратом №30 – 50-80 л/га) летом - Би-58Н -1,5 л/га.



ГРУШЕВЫЙ КЛОП

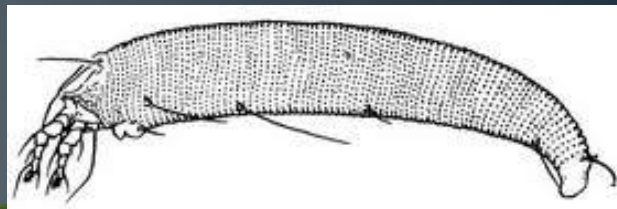


1. Уничтожение растительных остатков, перекопка почвы в приствольных кругах и междурядьях.
2. Опрыскивание после цветения при ЭПВ – 200 личинок на 100 листьев, ЭНВИДОР 0,4 -0,5 л/га.

Красный плодовый клещ



Грушевый галловый клещ



Боярышниковый клещ



Меры борьбы

1. Обрезка и сжигание сильно поврежденных ветвей

2. 1-ое опрыскивание после цветения

2-ое опрыскивание через 10-12 дней после первого

3-ье опрыскивание после съема урожая

Препараты енвидор 0,4-0,5 л/га.

2. Вредители плодовых из отряда жуков

ДОЛГОНОСИКИ



Серый почковый долгоносик

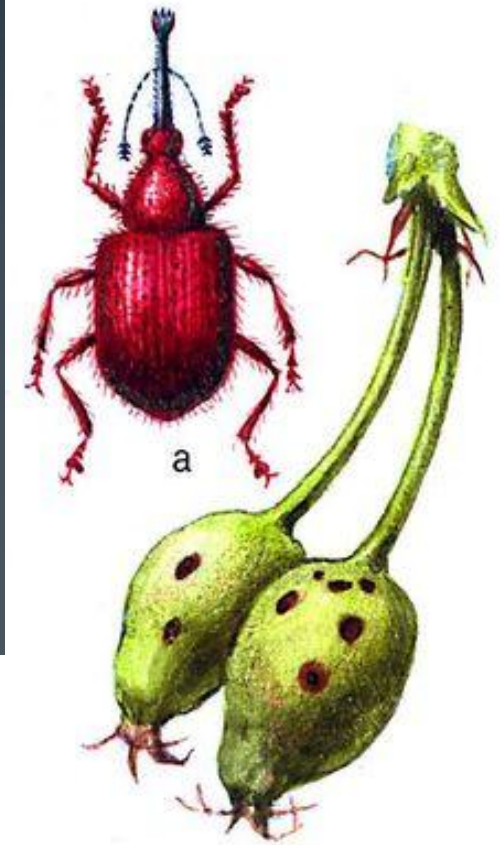
1. Опрыскивание в период появления имаго – ЭПВ – 14-20 жуков на 1 м ловчего пояса - каратэ – 0,5 л/га
2. Стряхивание в небольших садах

Яблонный цветоед



1. Опрыскивание в период распускания почек – «зеленый конус» при ЭПВ 20-40 жуков на дерево или более 10-15% поврежденных цветочных почек: имидор 0,5 л/га ;
2. После листопада очистка и уничтожение отмершей коры, обработка почвы;
3. В «зеленый конус» - стряхивание на брезент и уничтожение жуков.

Казарка



Меры борьбы

1. Регулярный сбор и уничтожение падалицы.
2. Позднеосенняя обработка почвы.
3. Стряхивание на пленку в небольших садах
4. При ЭПВ – 8 и более жуков/дерево опрыскивание в фазе обособления бутонов или сразу после цветения – преп. яблоневого цветоеда

Букарка



1. Сбор и сжигание поврежденных листьев сразу после их опадения.
2. Обработка почвы в период окукливания вредителя.
3. Опрыскивание в период распускания почек при ЭПВ более 40 жуков/дерево.





Большой грушевый долгоносик



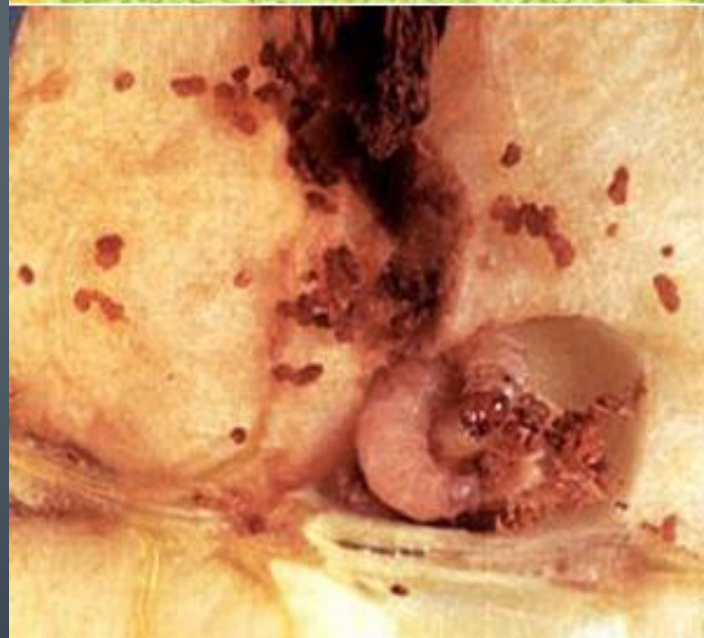
Вишневый долгоносик

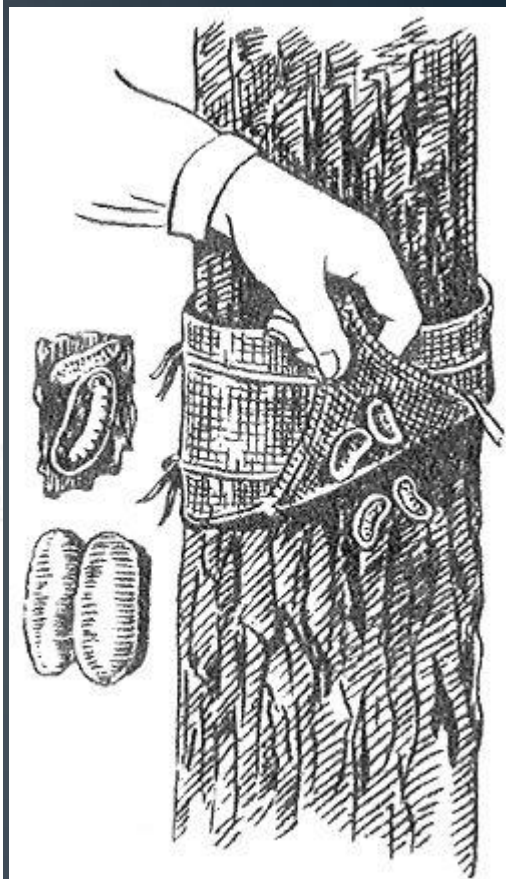
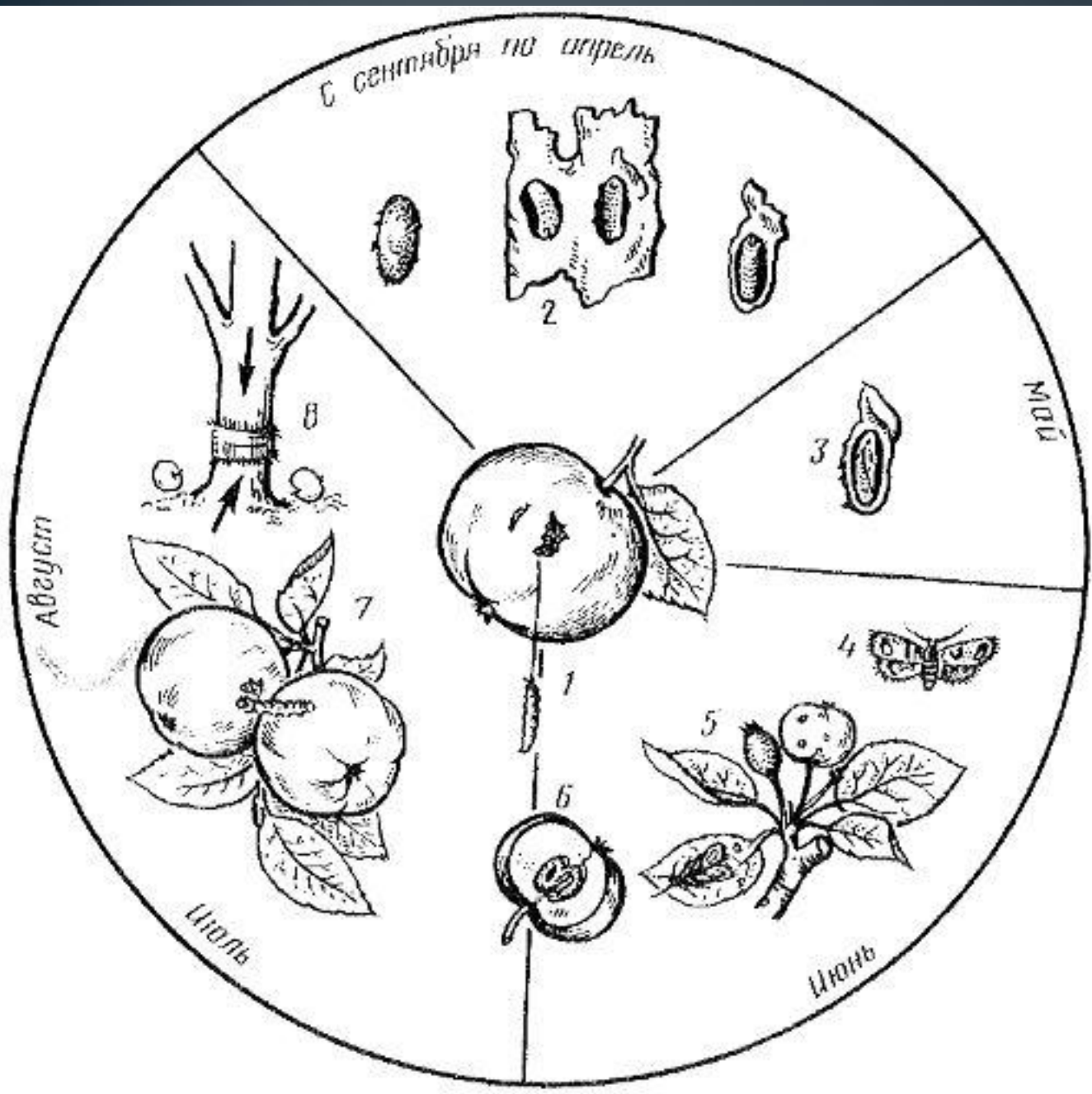


Краснокрылый боярышниковый
трубковерт

3. Вредители плодовых из отряда чешуекрылых

Яблонная плодожорка





1. Очистка, сбор и уничтожение осенью или рано весной отмершей коры. Осенняя обработка почвы. Сбор и переработка падалицы.

2. Применение инсектицидов при ЭПВ – 2-5 яиц/100 яблок, повреждение 2-3% плодов или более 5 самцов на ловушку за 5 дней.

Опрыскивание: а) через 7-10 дней после массового лета бабочек. перезимов. поколения.

б) через 5-7 дней после массового лета бабочек летнего поколения. Повтор – через 12-18 дней, фьюри – 0,3 л/га, инсегар – 0,6 кг/га.

биопрепараты: лепидоцид – 3 кг/га

фитоверм – 0,6 л/га

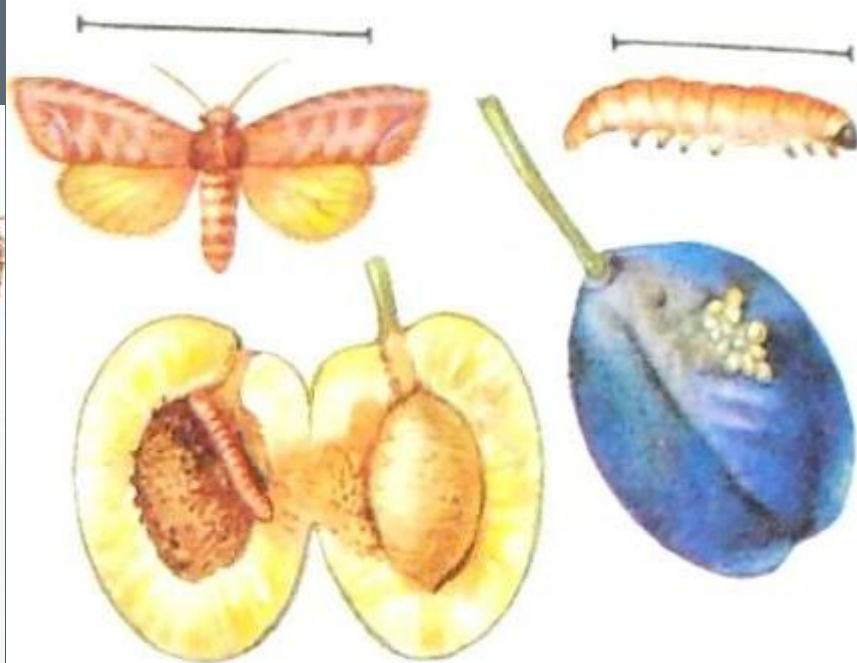
Грушевая плодожорка



Сливовая плодожорка



Восточная плодожорка



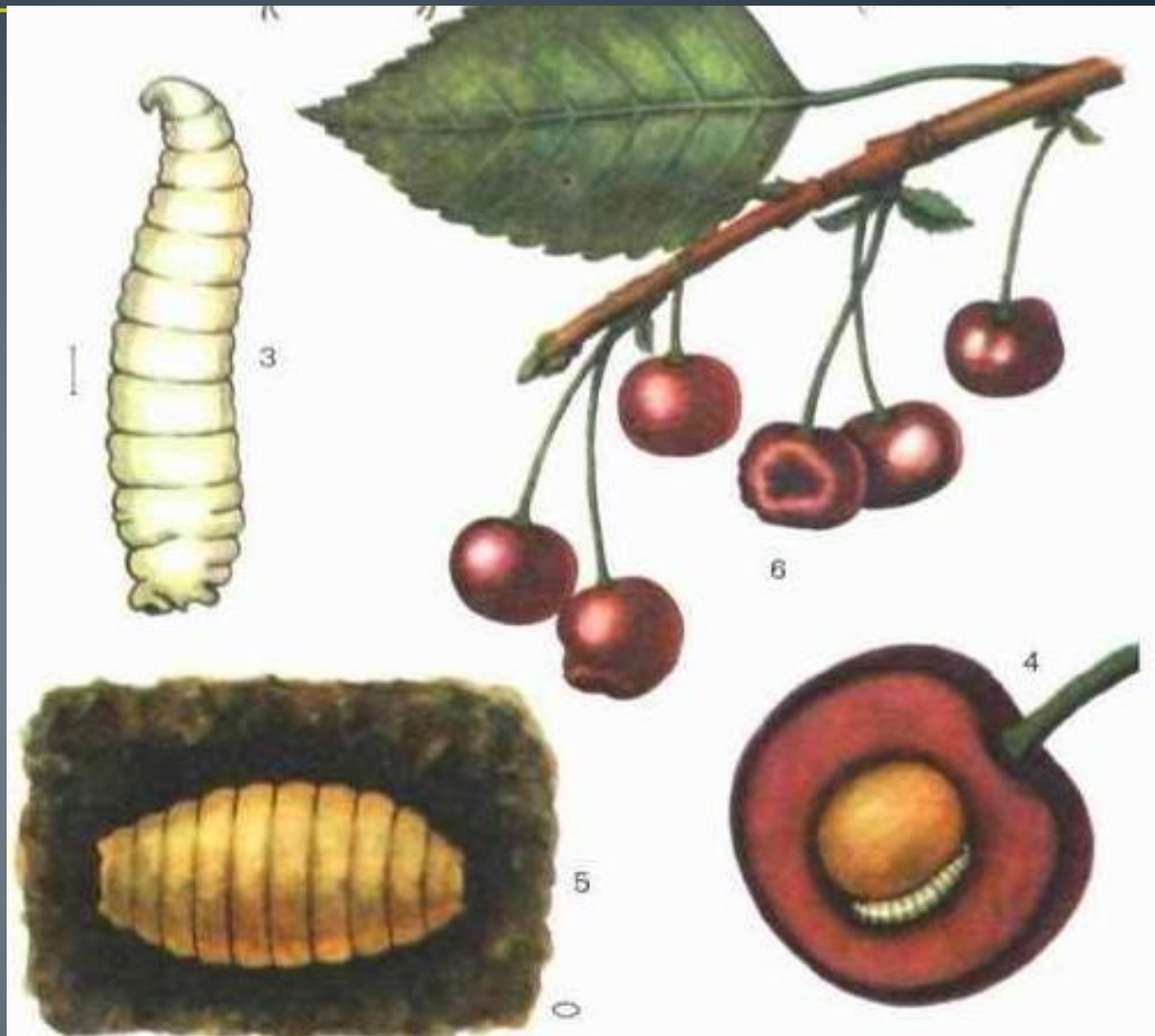
Восточная плодожорка



4. Вредители плодовых из отрядов двукрылых и перепончатокрылых

Вишневая муха





1. Глубокая обработка почвы под деревьями, в междурядьях сада осенью или рано весной.
2. Быстрый и полный сбор урожая в целные ящики.
3. Использование инсектицидов в период массового лета мухи.

Сливовая толстоножка (эвритома)



1. Перед каждой обработкой почвы сбор, удаление из сада и уничтожение опавших плодов.
2. Зяблевая вспашка междурядий и перекапывание приствольных полос.
3. Опрыскивание деревьев фуфаноном сразу же после цветения сливы, в период лета, и повторно через 10-12 дней.

Яблонный плодовый пилильщик



1. Рыхление и перекопка почвы в приствольных кругах, перекопка или дискование в междурядьях в осенний и ранневесенний периоды, вызывающие гибель значительного количества личинок и куколок в местах их зимовки.
2. Стряхивание взрослых насекомых на подстилку перед цветением по утрам и в пасмурную погоду.
3. Опрыскивание деревьев рекомендованными инсектицидами против взрослых насекомых в период лета и яйцекладки (фенофазы обособления и окрашивания бутонов). Часть личинок уничтожается при обработке инсектицидами после цветения.
4. Стряхивание на подстилку поврежденных плодов и завязи, уничтожение их вместе с находящимися в