

# Лекция 9.

Тема: **ВРЕДИТЕЛИ**

## **ОВОЩЕБАХЧЕВЫХ КУЛЬТУР СЕМЕЙСТВА ТЫКВЕННЫХ**

1. *Вредители тыквенных открытого грунта*
2. *Вредители тыквенных защищенного грунта*

# 1. Вредители тыквенных открытого грунта

Бахчевая коровка - *Epilachna chrysomelina* F.



Имаго



Личинка

# Бахчевая (хлопковая) тля - *Aphis gossypii*



Муравьи защищают колонии тли от личинок хищников (сирфиды)

Самка и личинки бахчевой тли



Некротические пятна на листьях огурца, заселённых бахчевой тлей



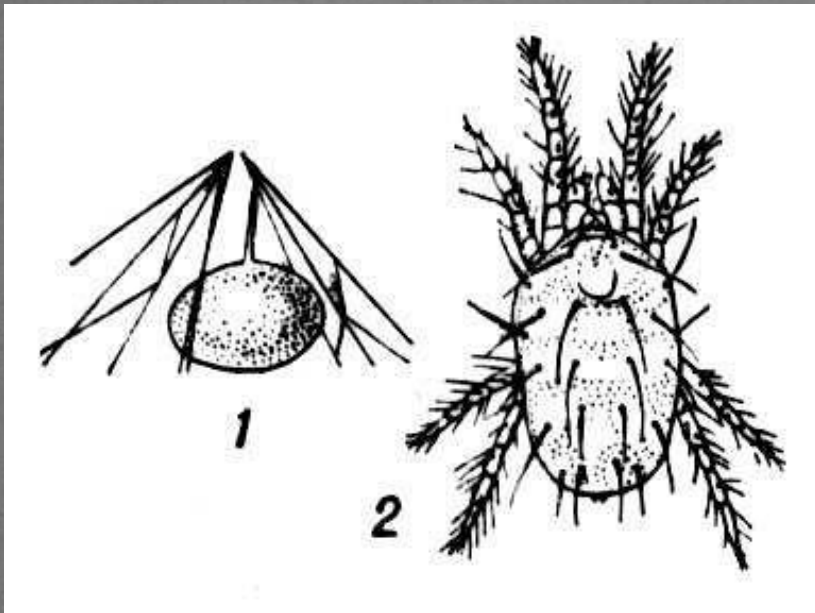
Личинка кокцинеллиды

# Меры борьбы:

- 1. Скашивание сорняков – резерваторов тли.
- 2. Пространственная изоляция бахчевых и тыкв друг от друга и от теплиц.
- 3. ЭПВ – 5-10% заселенных растений – опрыскивание актелликом – 1 л/га.

## 2. *Вредители тыквенных защищенного грунта*

### Обыкновенный паутинный клещ *Tetranychus urticae*



1 — яйцо, приклеенное к паутине; 2 — взрослый клещ (самка)



Повреждение клещом

## **Меры борьбы:**

- 1. Применение хищного клеща – фитосейулюса 60-100 особей/м<sup>2</sup>.
- 2. Опрыскивание вертициллином (клещ-форма) –
- 2 л/га.

# Тепличная (оранжерейная) белокрылка – *Trialeurodes vaporariorum*



Яйца



Личинки и нимфы



Имаго



Деформация листа  
огурца, повреждённого  
белокрылкой



Появление сажистого гриба  
на верхней стороне листа  
огурца



Внешний вид паразита  
личинки - энкарзии

## Меры борьбы:

- 1. Обеззараживание тары, посадочного материала, борьба с сорняками.
- 2. Выпуск энкарзии 15-20 особей/м<sup>2</sup> вредителя соотношение паразит-вредитель 1:5 или 1:10.
- 3. Опрыскивание вертицилином Ж 1-3 л/га.
- 4. Опрыскивание – шерпей 1,5 л/га , инта-вира 5 кг/га.



# Огуречный комарик - *Bradysia brunnipipes*

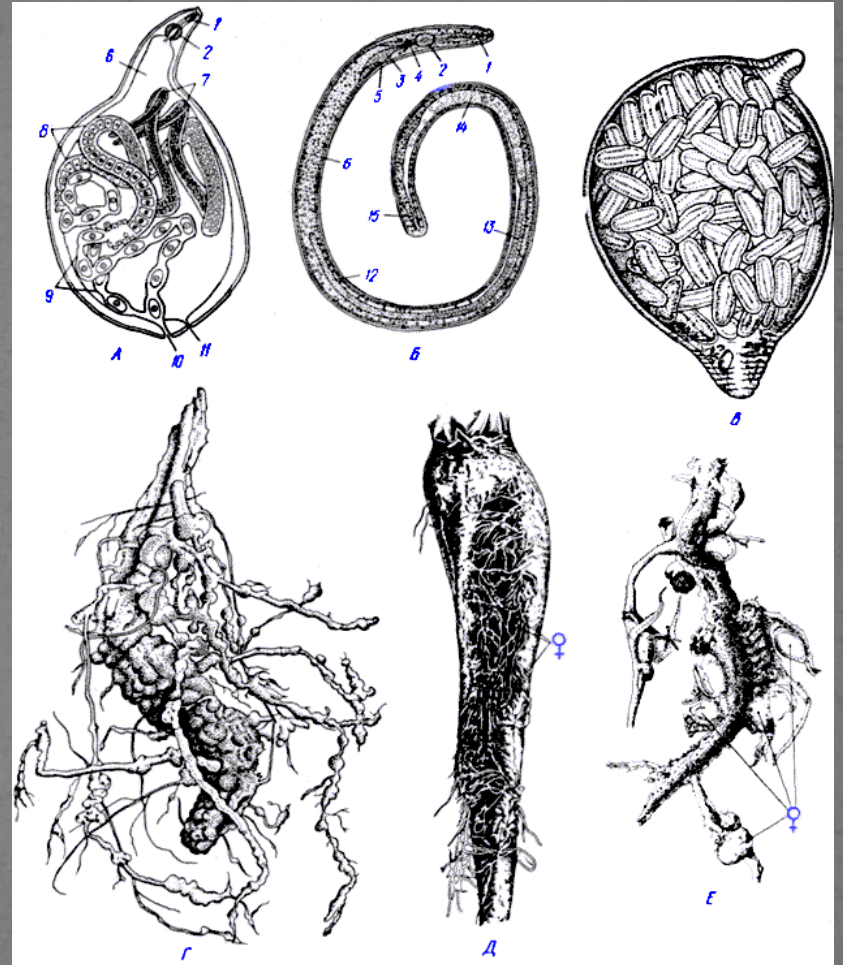
Огуречный комарик



## Меры борьбы:

1. Термическая стерилизация грунта;
2. Отлов комарика на желтые клеевые ловушки;
3. Опрыскивание актелликом – 3-5 л/га. срок ожидания – 3 дня.

# Южная галловая нематода - *Meloidogone incognita*



## Меры борьбы:

1. Пропаривание почв;
2. Химическое обеззараживание грунта и рассадной смеси: перед высадкой рассады гр. препарата видат – 50 кг/га;
3. Устойчивые гибриды;
4. За 1-3 дня до высад. рассады овощ. культур внесение препарата фитоверма (200-300 г/м<sup>2</sup>) с заделкой в почву 10-30 см, агровертин- 1500-2000 кг/га; нематофагин 100-150 г/м<sup>2</sup>