

# ВРЕДИТЕЛИ КРЕСТОЦВЕТНЫХ КУЛЬТУР

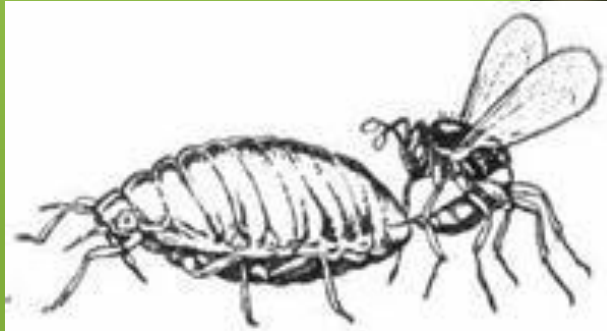
## Лекция 7

- 1. Вредители с сосущим ротовым аппаратом*
- 2. Грызущие вредители капустных культур*

**1. Вредители с сосущим ротовым аппаратом**  
**Капустная тля**  
**(*Brevicoryne brassicae*)**



# Энтомофаги капустной тли



# Меры борьбы:

- 1.** Борьба с сорняками;
- 2.** Уничтожение растительных остатков;
- 3.** ЭПВ – в фазу завязывания кочана – 5-10% заселенных растений – опрыскивание золон -2 л/га, фьюри – 1 мл/10л воды.

# Рапсовый клоп (*Eurydema oleracea*)



Капустные клопы



Горчичные клопы

# Меры борьбы:

- 1.** Уничтожение сорняков;
- 2.** Ранняя высадка рассады;
- 3.** Подкормка удобрениями;
- 4.** Уничтожение растительных остатков осенью и глубокая вспашка;
- 5.** ЭПВ – в период завязывания кочана 2-3 личинки и имаго/1 растение - опрыскивание семенников каратэ – 0,5 л/га.

## **2. Грызущие вредители капустных культур**

### **Крестоцветные блошки**



# Меры борьбы:

- 1.** Борьба с сорняками;
- 2.** Оптимальный ранний посев;
- 3.** ЭПВ после высадки рассады 3-5 жуков/растение при 10% заселенных растений – опрыскивание актеллик 1 л/га.



# Стеблевой капустный скрытнохоботник (*Ceutorhynchus pallidactylus*)



# Меры борьбы:

- 1.** Зяблевая вспашка;
- 2.** Борьба с сорняками;
- 3.** Рыхление междурядий;
- 4.** Выбраковка поврежденной рассады;
- 5.** ЭПВ – 3 личинки или 1 жук/1 растение при 10% заселенных растений – амбуш -0,2 л/га  
опрыскивание на семенниках –  
актеллик 1 л/га.

# Рапсовый листоед (*Entomoscelis adonidis*)



# Рапсовый цветоед (*Meligethes aeneus*)



# Бабочки – вредители рапса



Капустная белянка, капустница  
- *Pieris brassicae* L.



Репная белянка - *Pieris rapae* L.



Капустная совка -  
*Mamestra brassicae* L.



Капустная моль -  
*Plutella xylostella* L.



Капустная  
совка



Репная  
белянка



Капустная моль

# Меры борьбы с капустной и репной белянками, молью:

1. Борьба с сорняками;
2. ЭПВ – в фазу мутовки – 5% растений с яйцекладками или группами отродившихся гусениц 1 возраста; в фазу завязывания кочана 5-10 гус./раст. при заселении 10% растений. Против гусениц 1-3 возр. бак.препарат – лепидоцид до 1 л/га, химические препараты - бульдок – 0,3 л/га, фьюри – 0,1 л/га. На приусадебных участках: лепидоцид – 4-6 таб./10 л воды, битоксибацилин.

# Меры борьбы с капустной совкой:

**1.** Глубокая зяблевая вспашка (борьба с куколками);

**2.** Борьба с сорняками;

**3.** Выпуск трихограммы 20-40 тыс. особей /га в два приема в период начала и массовой откладки яиц совкой;



**4.** ЭПВ в фазу листовой мутовки

– 5 яиц или 2 гус./1рас. при

5-10% заселенных раст.; в фазу завяз. кочана –

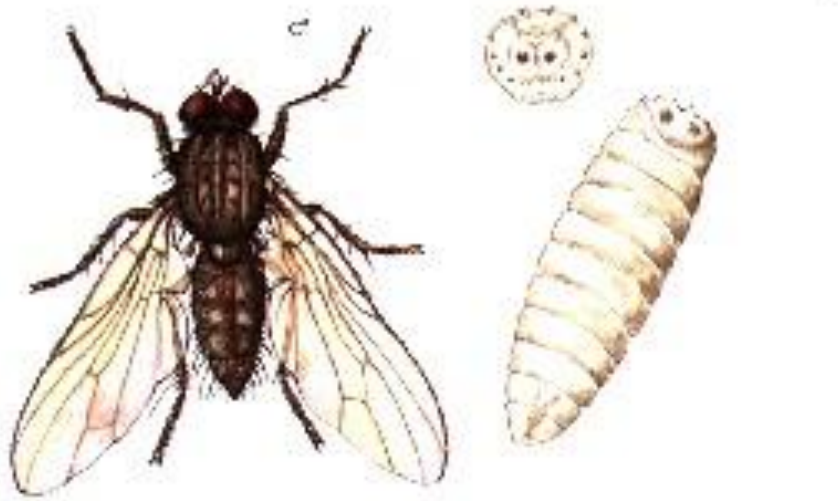
1 -3 гус./раст. При 10% засел. раст.;

опрыскивание – лепидоцид – 1,5-2 кг/га,

фитоверм – 1,6 л/га, фьюри 0,2 л/га.



# Весенняя капустная муха (*Delia brassicae*)



# Меры борьбы:

- 1.** Глубокая зяблевая вспашка;
- 2.** Своевременные поливы;
- 3.** Подкормка и окучивание;
- 4.** Отгребание земли от корневой шейки растений в сторону и подсыпка взамен свежей почвы из междурядий;
- 5.** ЭПВ – рассада-лист. мутовки 5-10 яиц или 5-6 лич./раст. при 10% засел. растений – поверхностное внесение базудина гр. (до 25 кг/га) Опрыскив. по лету мух – ровикурт - 0,7 л/га, актара 6 кг/100 м<sup>2</sup>.