

## Лекция 6

# Тема: ЗАЩИТА ТЕХНИЧЕСКИХ КУЛЬТУР И КОРНЕПЛОДОВ ОТ ВРЕДНЫХ ОБЪЕКТОВ

1. Заболевания подсолнечника
2. Вредители подсолнечника и меры борьбы
3. Болезни корнеплодов моркови, свёклы
4. Вредители корнеплодов моркови, свёклы и меры борьбы

# Заболевания подсолнечника:

## Белая гниль



# Серая гниль:



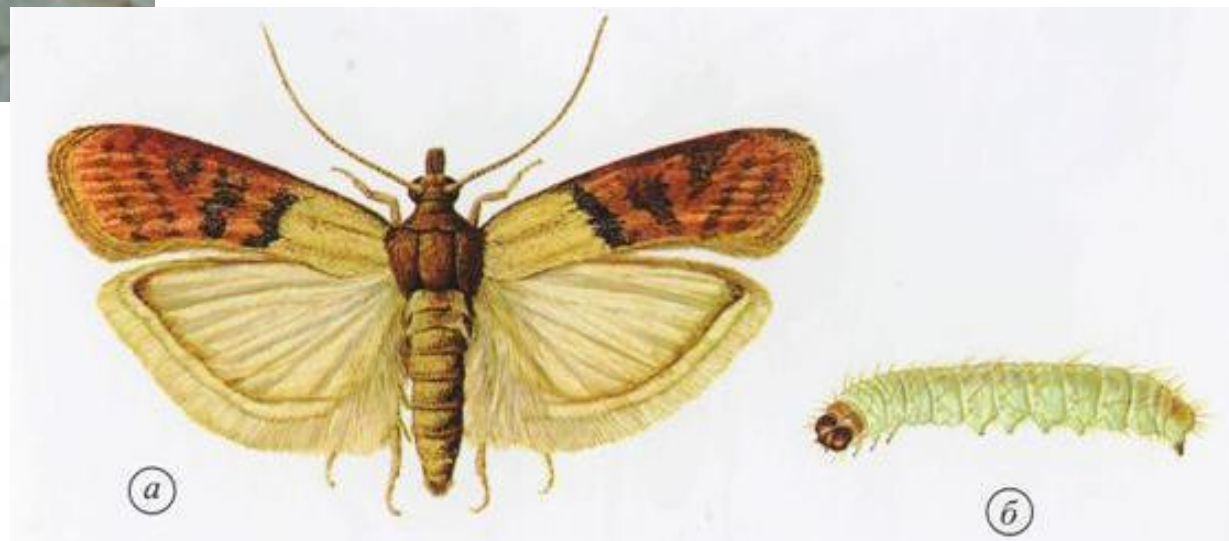
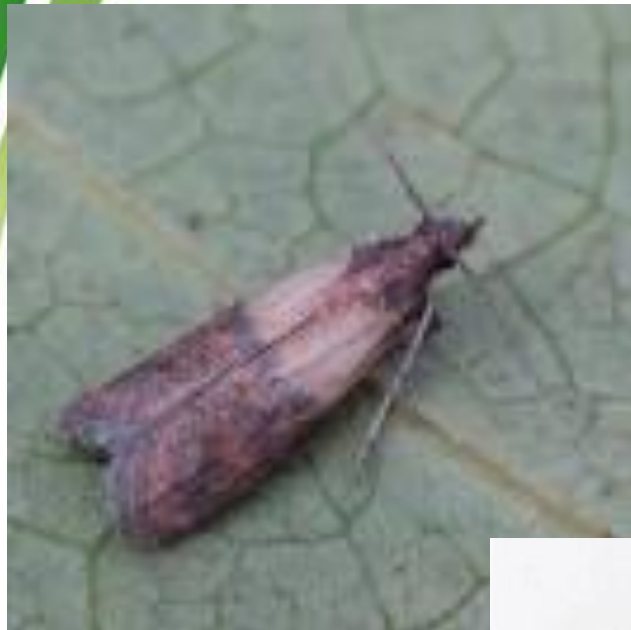
# Сухая гниль корзинок:



# ПОДСОЛНЕЧНИКОВАЯ ОГНЕВКА



# Южная амбарная огневка:



# Меры борьбы:

1. Устойчивые сорта и гибриды, устойчивые панцирные сорта.
2. Соблюдение севооборота с возвращением подсолнечника на прежнее место не раньше, чем через 8-9 лет.
3. Удаление послеуборочных остатков, 2-3х-кратное лушение.
4. Глубокая зяблевая вспашка.
5. Протравливание семян Виал ТТ, ВСК – 0,5 л/т (р.р. 10 л/т).
6. Посев в оптимальные сроки очищенными от склероциев и отсортированными семенами.
7. Своевременная уборка урожая при влажности семян 14-15% с последующей быстрой чисткой и сушкой семян.

9. Для ограничения пораженности гнилями, получения сухих семян в начале побурения корзинок проводят десикацию - реглон супер - 2 л/га.

10. Хранение семян в регулируемых условиях.

11. При хранении в обычных хранилищах контроль лета бабочек с помощью феромоновых липких лент или открытых масляных ловушек.

12. Обработка мешкотары, упаковочного материала инсектицидами (актеллик). На специальной площадке раскрывают каждый мешок и с помощью ранцевого опрыскивателя обрабатывают внутреннюю поверхность рабочим раствором. Через 60 мин. сушки мешки наполняют семенами, защитное действие 120 дней. Обработку проводят и по второму поколению.



# 3. Болезни корнеплодов моркови и свёклы

## Мокрая бактериальная гниль:



# Хвостовая гниль свёклы:



# Белая гниль:



# Серая гниль:



# Сухая гниль (фомоз) моркови:



# Фомоз свёклы:



# Сухая фиолетовая гниль (ризоктониоз):



# Кагатная гниль:



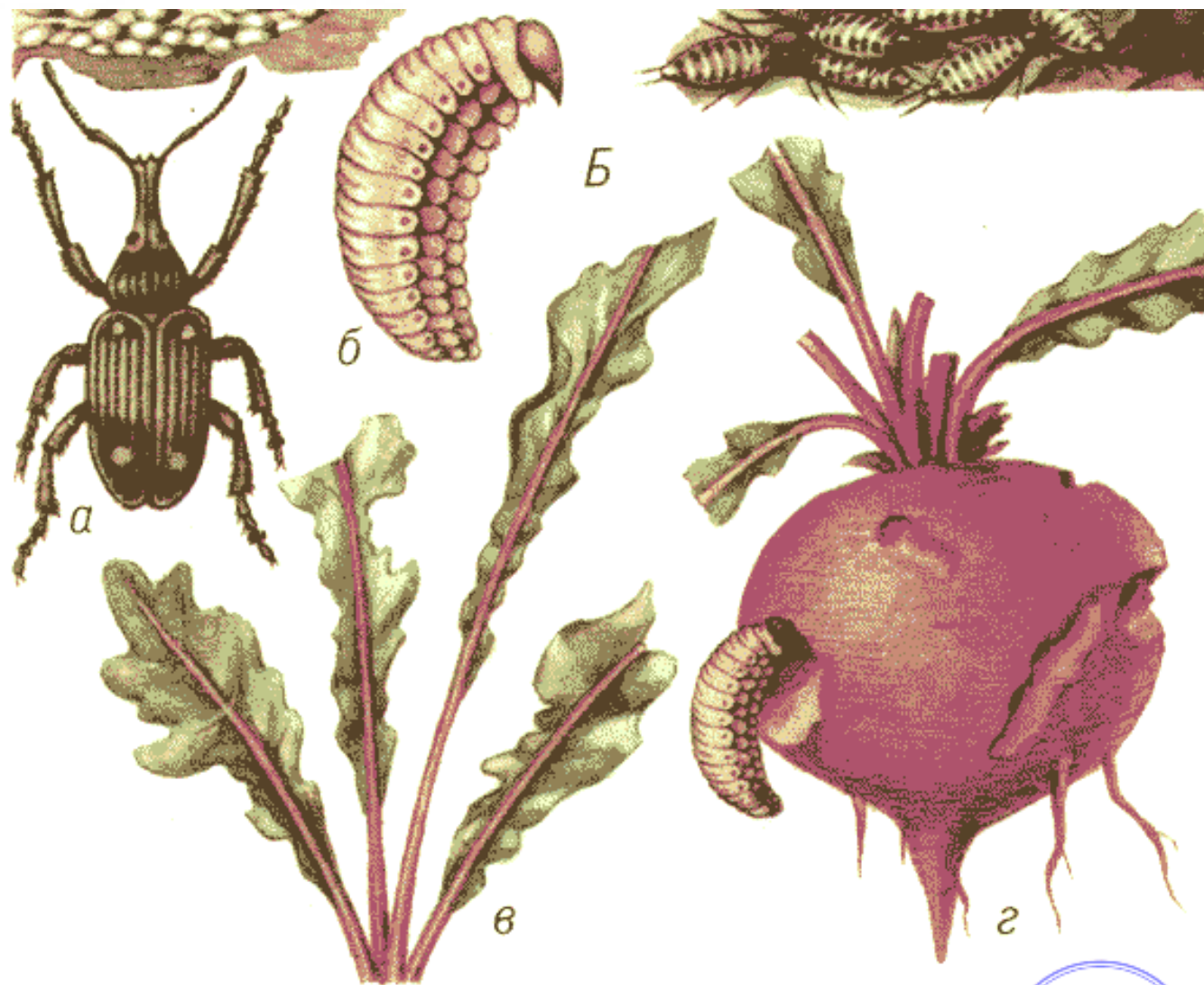


# 4. Вредители корнеплодов моркови и свёклы

## Морковная муха:



# Обыкновенный и серый свекловичные долгоносики:

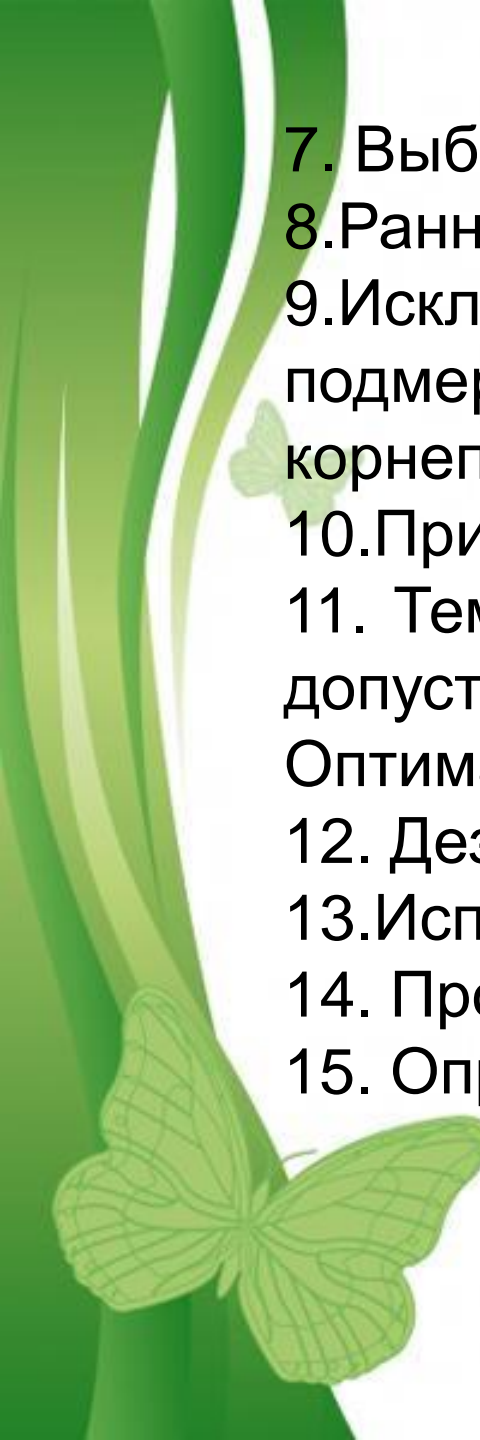


# Свекловичная нематода:



# Меры борьбы:

1. Введение в с/о культур: люцерны, кукурузы, пшеницы, ячменя. Возврат свеклы через 4-5 лет.
2. Комплекс агротехнических приемов, обеспечивающих ранние и дружные всходы.
3. Ранней весной устраивают ловчие канавы против свекловичных долгоносиков.
4. Уничтожение сорняков. Глубокая зяблевая вспашка.
5. Отбор здорового посадочного материала.
6. Корнеплоды свёклы выращенные при избыточных дозах азотного удобрения, одностороннем азотном или фосфорном удобрении, более восприимчивы к белой гнили. Полное минеральное удобрение под вспашку с преобладанием доз калия повышает устойчивость корнеплодов к болезни. Фосфорные удобрения повышают устойчивость к сухой гнили.

- 
7. Выборка очагов усиливает развитие серой гнили.
  8. Ранняя уборка не желательна (теряют влагу).
  9. Исключать механические повреждения, подмерзания. Закладывают только качественные корнеплоды/
  10. При обрезке не оставляют длинной ботвы.
  11. Температура хранения должна быть минимально допустимой: морковь, петрушка, свёкла – 0-1<sup>0</sup>С. Оптимальная влажность воздуха 90%.
  12. Дезинфекция хранилищ.
  13. Использовать устойчивые сорта к кагатной гнили.
  14. Протравливание семян (дражирование).
  15. Опрыскивание.