

ПРИДНЕСТРОВСКИЙ ГОСУДАРСТВЕННЫЙ УНИВЕРСИТЕТ

ИМ. Т.Г.ШЕВЧЕНКО

Аграрно-технологический факультет

Кафедра защиты растений и экологии

**ВРЕДИТЕЛИ
СЕЛЬСКОХОЗЯЙСТВЕННЫХ
КУЛЬТУР**

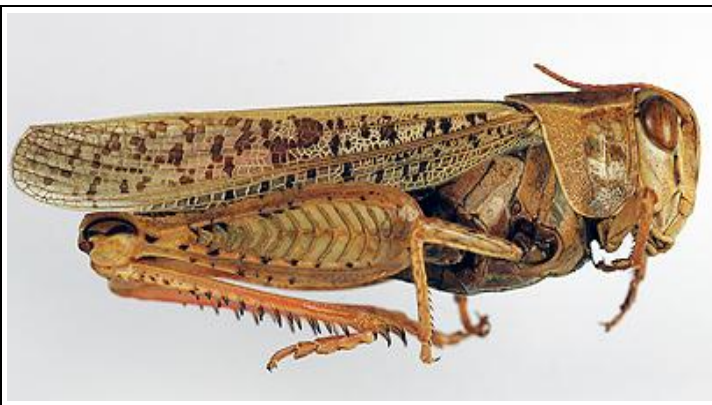
Иллюстрации

ТИРАСПОЛЬ, 2014

МНОГОЯДНЫЕ ВРЕДИТЕЛИ СЕЛЬСКОХОЗЯЙСТВЕННЫХ КУЛЬТУР



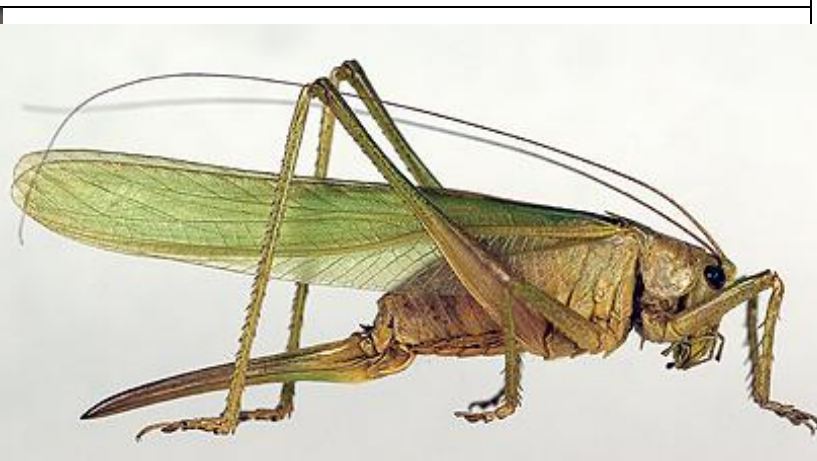
Перелётная саранча - *Locusta migratoria* L.



Итальянский прус - *Calliptamus italicus* L.



Сибирская кобылка - *Aeropus sibiricus* L.



Кузнечик зеленый - *Tettigonia viridissima*



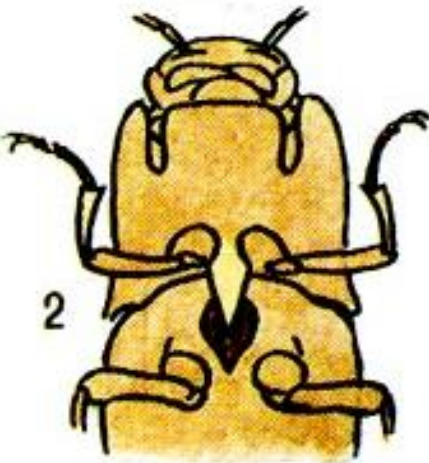
Обыкновенная медведка- *Grillotalpa grillotalpa*



Жук



Личинка – проволочник



Щелкающий аппарат жуков



Поврежденное проволочником растение кукурузы



Клубень картофеля, поврежденный проволочником

Щелкун блестящий - *Selatosomus aeneus* L.



Жук



Личинки - ложнопроволочники

Медякстепной — *Blaps halophila* Fisch.



Жук



Поврежденное растение

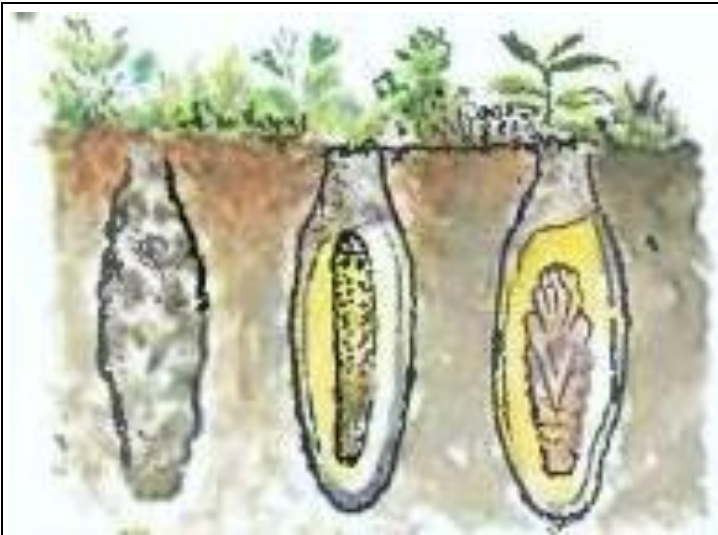
Южный серый долгоносик - *Tanymecus dilaticollis* Gyll.



Имаго лугового мотылька



Гусеница



Кокон и куколка



Повреждение

Луговой мотылек - *Loxostege sticticalis*



Бабочка



Яйца



Гусеница в стебле



Куколка стеблевого мотылька



Повреждения кукурузы
Кукурузный (стеблевой) мотылек - *Ostrinia nubilalis* Hbn.



Бабочка



Гусеницы



Трихограмма на яйце

Совка озимая - *Agrotis segetum*



Бабочка хлопковой совки



Яйцо



© Frolov A.N.

Гусеница



© Fefelova J.A.

Куколка



© Fefelova J.A.

Повреждение томатов



© Fefelova J.A.

Повреждение кукурузы

Хлопковая совка - *Helicoverpa armigera*



Слизень сетчатый

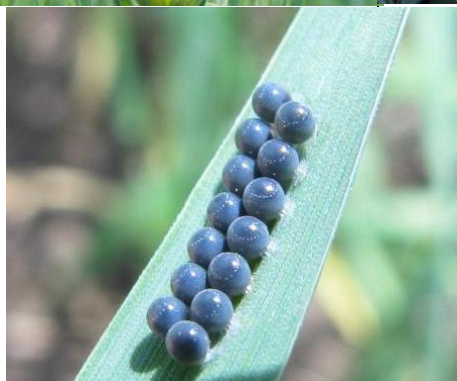


Слизень полевой

ВРЕДИТЕЛИ ЗЕРНОВЫХ КУЛЬТУР



Обыкновенная злаковая тля - *Schizaphis graminum* Rond.



ЛИЧИНКИ С 1 ПО 5 ВОЗРАСТ

ИМАГО

Клопвредная черепашка - *Eurygaster integriceps* Puton



Элия остроголовая - *Aelia acuminata* L.



Трипспшеничный- *Harlothrips tritici* Kurd.



Хлебная жужелица - *Zabrus tenebrioides* Goeze



Жук-кузька-
Anisoplia austriaca



Жук-крестоносец



Жук-красун



Личинка

Хлебные жуки



Имаго



Личинка



Повреждения, наносимые жуком



Повреждения, наносимые личинками

Пьявица красногрудая - *Lema melanopus* L.



Полосатая хлебная блошка - *Phyllotreta vittula* Redt.





Имаго



Самка в процессе откладки яиц

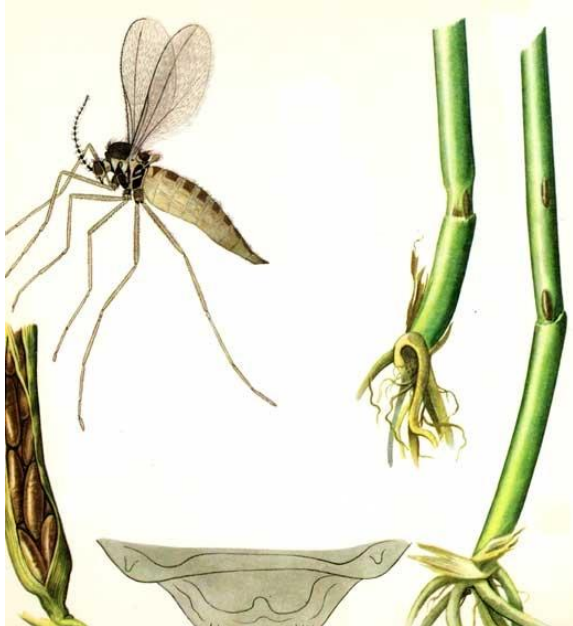


Личинка



Повреждение соломины

Хлебный (стеблевой) пилильщик обыкновенный - *Cephus rugosus* L.



Личинки

Гессенская муха - *Mayetiola destructor* Say.





Имаго
Ячменная шведская муха - *Oscinella pusilla* Mg.

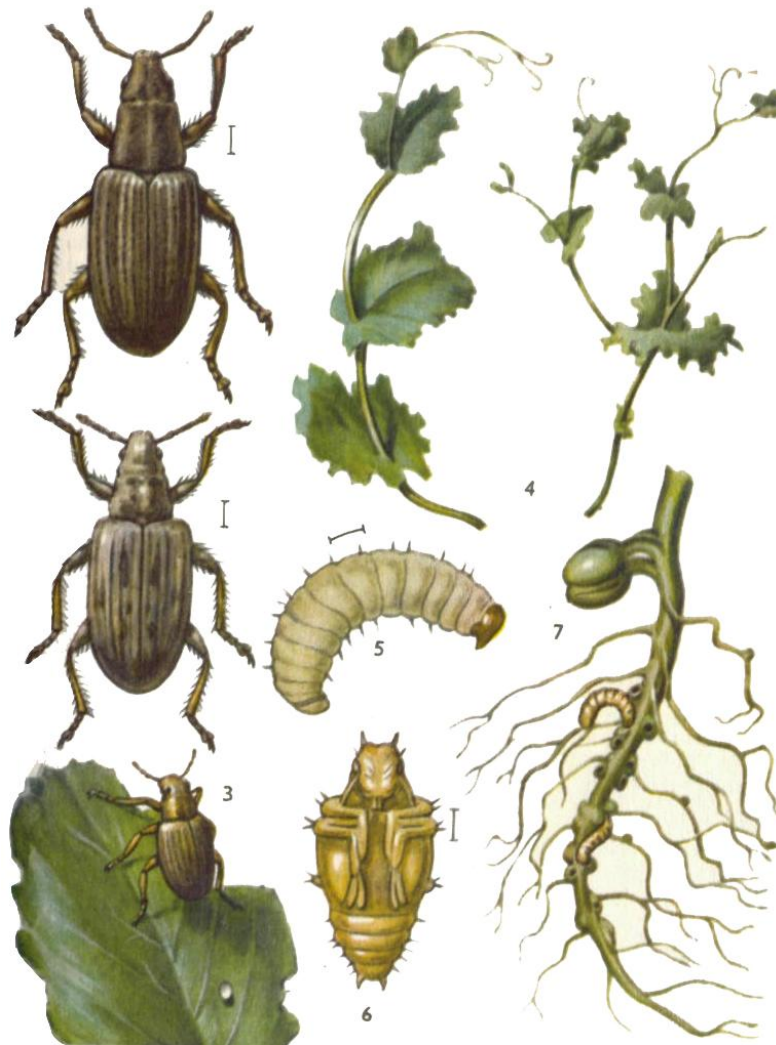


Личинки

ВРЕДИТЕЛИ БОБОВЫХ КУЛЬТУР



Гороховая тля - *Acyrtosiphon pisum* Harr.



Полосатый клубеньковый (*Sitona lineatus* L.) и
серый щетинистый долгоносики



Имаго



Личинки в поврежденном зерне

Гороховая зерновка - *Bruchus pisorum* L.



Имаго

Фасолевая зерновка - *Acanthoscelides obtectus* Say



Поврежденное зерно



Имаго

Бобовая (акациевая) огневка - *Etiella zinckenella* Tr.



Повреждения



Люцерновый клоп –
Adelphocoris lineolatus Goeze.



Люцерновый листовой долгоносик -
Phytonomus variabilis Hrbst.



Желтый люцерновый семяед –
Tychius flavus Becker



Люцерновая толстоножка –
Bruchophagus roddi Guss..

ВРЕДИТЕЛИ МАСЛИЧНЫХ КУЛЬТУР



Гелихризовая тля - *Brachycaudus helichrysi* Kalt.



Имаго



Самка в процессе откладки яиц

Подсолнечниковый усач - *Agarantia dahli* Richt.



Имаго



Личинка - гусеница



Повреждение семечек подсолнечника



Куколка

Подсолнечниковая огневка - *Homoeosoma nebulellum* Den. et Schiff.



Горчичный листоед - *Colaphus hoefti* Men.



Имаго



Гусеница

Горчичная белянка - *Pontiadaplidicae* L.



Горчичный клоп - *Eurydema ornata* L.



ВРЕДИТЕЛИ СВЕКЛЫ



Свекловичная листовая тля - *Aphis fabae* S.



Имаго

Повреждение

Свекловичный клоп - *Polymerus cognatus* Fieb.



Имаго

Повреждение

Обыкновенная свекловичная блошка - *Chaetocnema breviscula* Fald



Имаго



Личинка

Свекловичная щитоноска - *Cassida nebulosa* L.



Имаго



Личинка

Обыкновенный свекловичный долгоносик - *Asproparthenis punctiventris* Germar



Имаго свекловичной моли



Гусеница



Повреждение свеклы
Свекловичная минирующая моль - *Scrobipalpa ocellatella* Boyd.



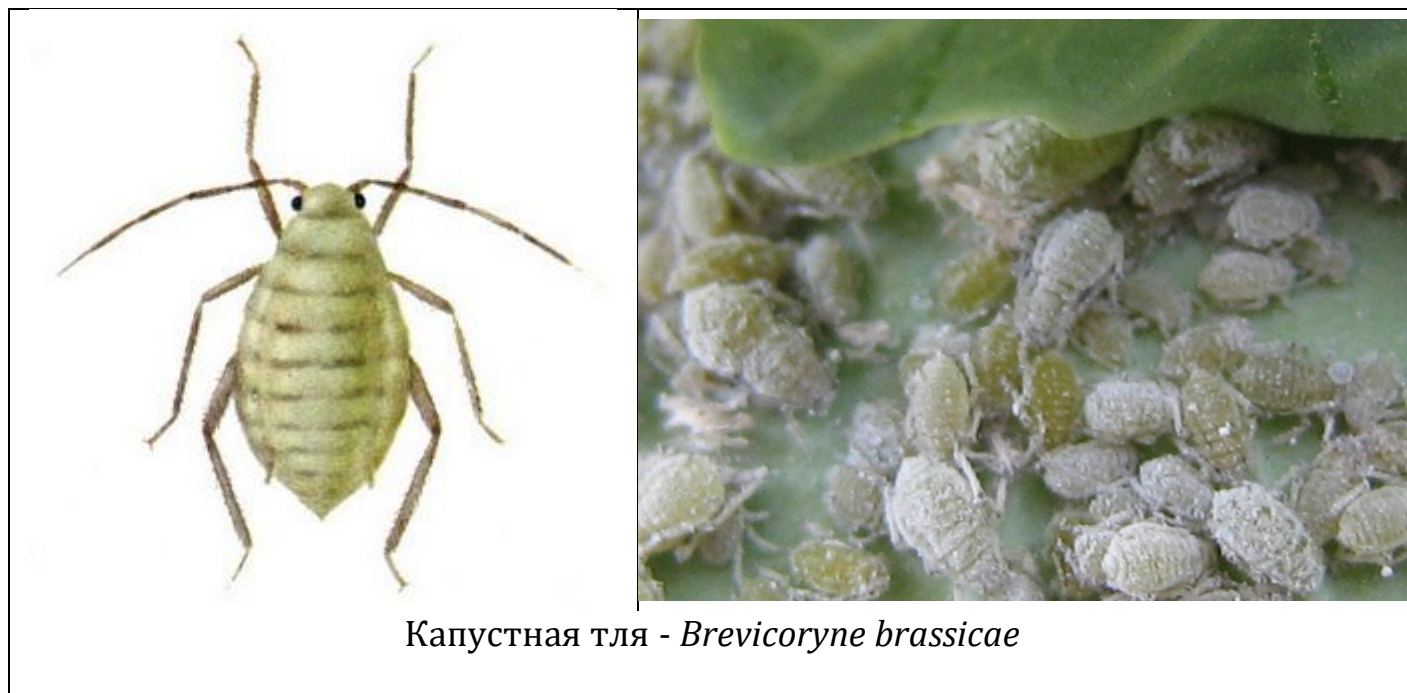
Имаго

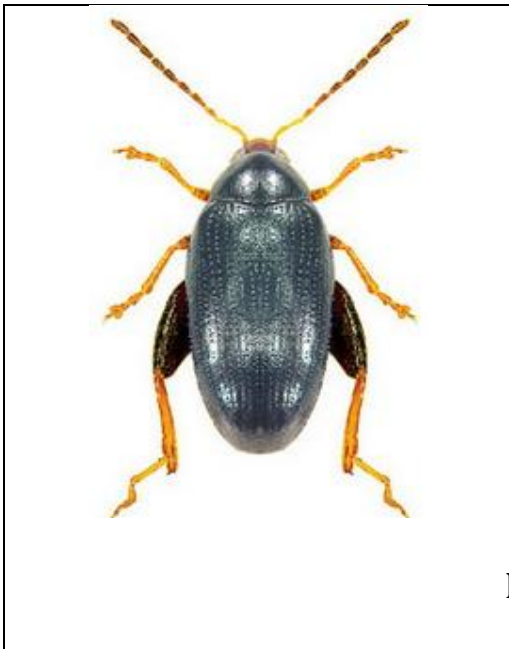
Свекловичная минирующая муха - *Pegomyia betae* Curtis.



Минирование листа

ВРЕДИТЕЛИ КРЕСТОЦВЕТНЫХ КУЛЬТУР





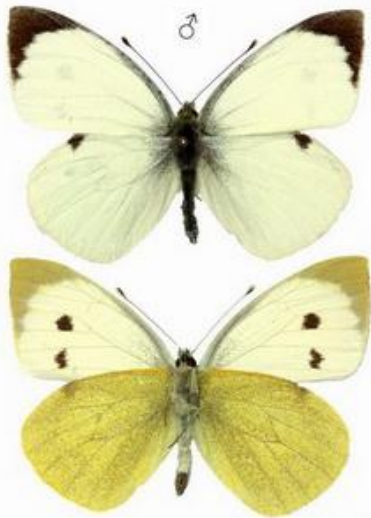
Крестоцветные блошки



Имаго
Личинка
Повреждение
Стеблевой капустный скрытнохоботник - *Ceuthorrhynchus pallidactylus*



Семенной скрытнохоботник — *Ceuthorrhynchus assimilis* Payk



Имаго



Яйца



Бабочка



Гусеницы



Куколки

Капустная белянка, капустница –
Pieris brassicae L.



Репная белянка –
Pieris rapae L.



Имаго с расправленными крыльями



Гусеницы



Куколка и бабочка со сложенными крыльями



Яйца совки и паразит - трихограмма

Капустная совка - *Mamestra brassicae* L.



Бабочка



Гусеница

Капустная моль - *Plutella xylostella* L.

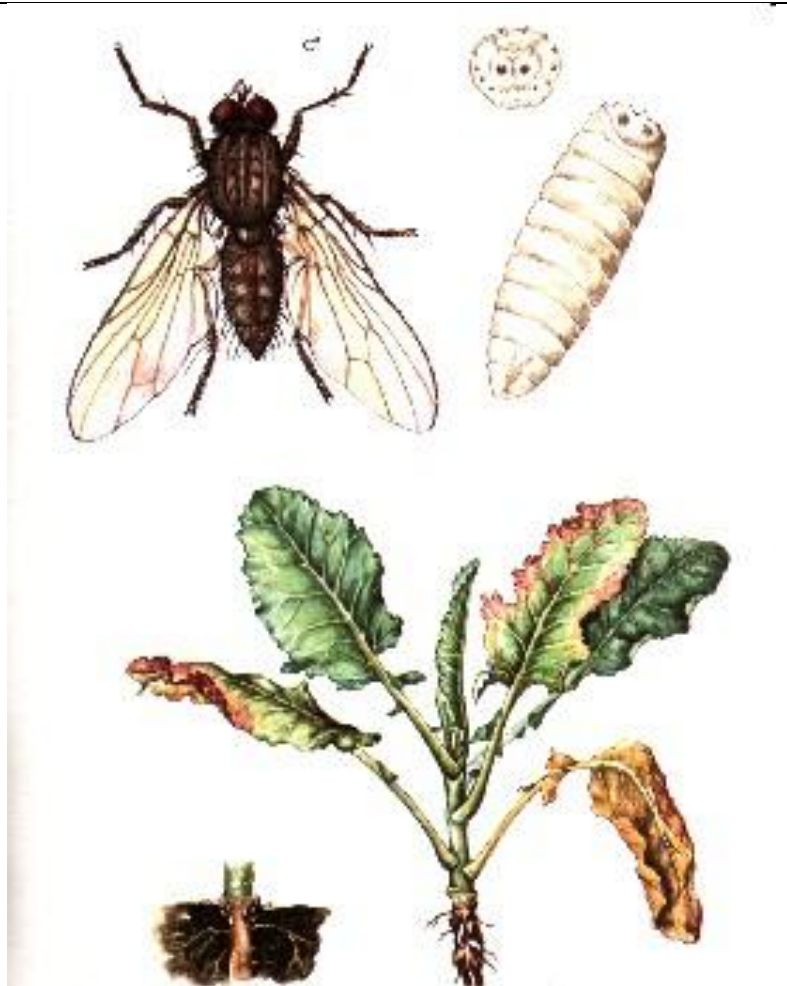


Имаго



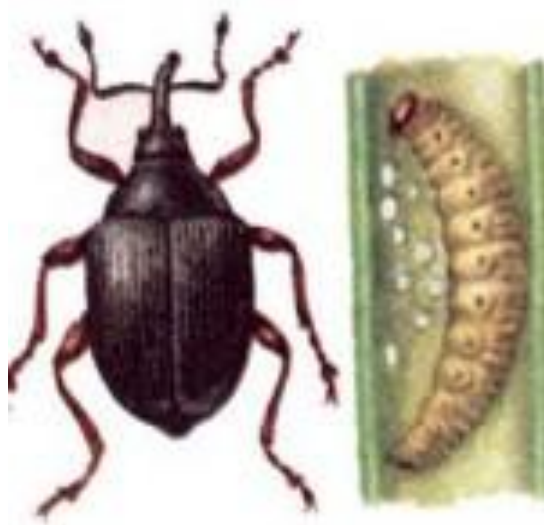
Личинки

Рапсовый пилильщик - *Athalia rosae*



Весенняя капустная муха - *Delia brassicae*

ВРЕДИТЕЛИ ЛУКОВЫХ И СЕЛЬДЕРЕЙНЫХ КУЛЬТУР



Имаго

личинка

Луковый скрытнохоботник – *Ceutorrhynchus jakovlevi* Schultze



Имаго



Личинка



Пупарий

Луковая муха – *Delia antiqua* Mg



Луковая журчалка – *Eumerus strigatus* Fall.



Луковую журчалку (1)
отличить
от луковой мухи (2)
помогают три пары пятен
по бокам брюшка



Имаго



Личинка



Повреждения корнеплодов

Морковная муха – *Psila rosae* L.



Имаго
Морковная листоблошка – *Trioza apicalis* Frst.

Личинка



Имаго

Зонтичная моль - *Depressaria depressana* F.

Личинка

ВРЕДИТЕЛИ ТЫКВЕННЫХ КУЛЬТУР



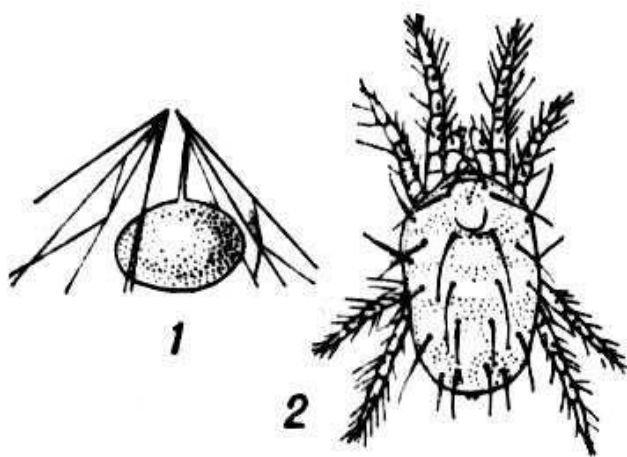
Имаго

Бахчевая коровка – *Epilachna chrysomelina* F.

Личинка



Бахчевая тля – *Aphis gossypii* Glov.



Яйцо и клещ



Повреждения

Обыкновенный паутинный клещ – *Tetranychus urticae* Koch.



Яйца белокрылки



Личинки и нимфы



Повреждение



Имаго

Тепличная (оранжерейная) белокрылка – *Trialeurodes vaporariorum* Westw.



Имаго



Личинка

Огуречный комарик - *Bradysia brunnipes* Mg.

ВРЕДИТЕЛИ КАРТОФЕЛЯ И ПАСЛЕНОВЫХ КУЛЬТУР



Имаго колорадского жука



Яйца



Личинки
Колорадский жук - *Leptinotarsa decemlineata*



Куколка



Личинки



Имаго на поврежденном листе

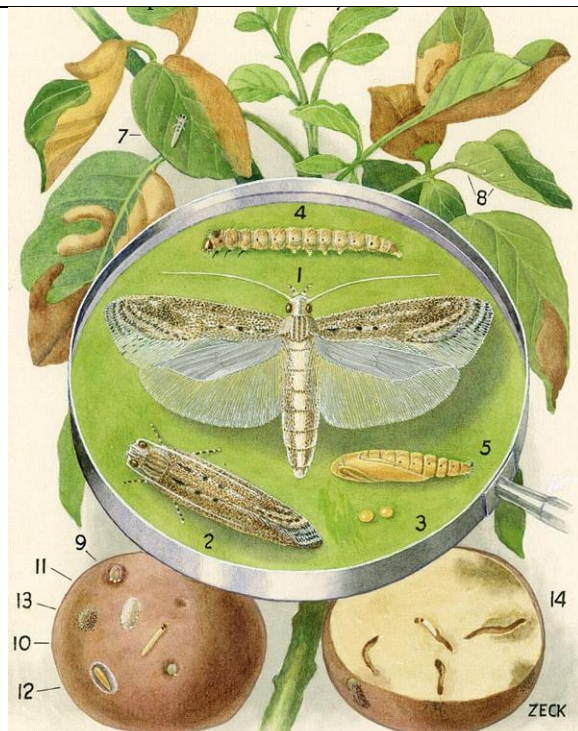
28-пятнистая картофельная коровка - *Epilachna vigintioctomaculata*



Минирование листа картофельной
молью



Повреждение клубней



Картофельная моль - *Phthorimaea operculella*



Имаго



Яйцо



Гусеница



Куколка



Повреждение плода

Хлопковая совка - *Helicoverpa armigera* Hbn.

ВРЕДИТЕЛИ ЗЕРНА ПРИ ХРАНЕНИИ



Имаго

Яйцо в зерне

Амбарный долгоносик –
Sitophilus granarius



Рисовый долгоносик –
Sitophilus oryzae



Имаго



Малый мучной хрущак –
Tribolium confusum

Большой мучной хрущак - *Tenebrio molitor*



Имаго



Повреждение баранки

Точильщик хлебный - *Stegobium raniceum*



Имаго



Личинка

Мукоед суринамский - *Oryzaephilus surinamensi*

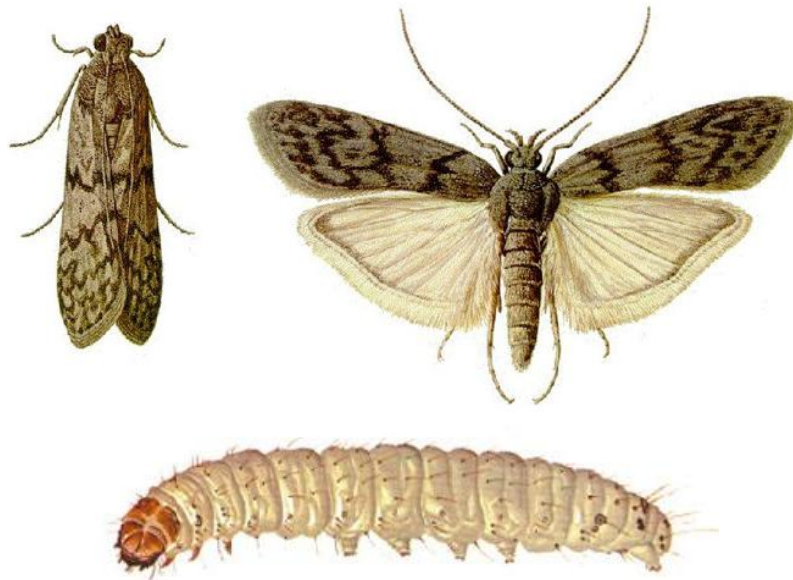


Имаго

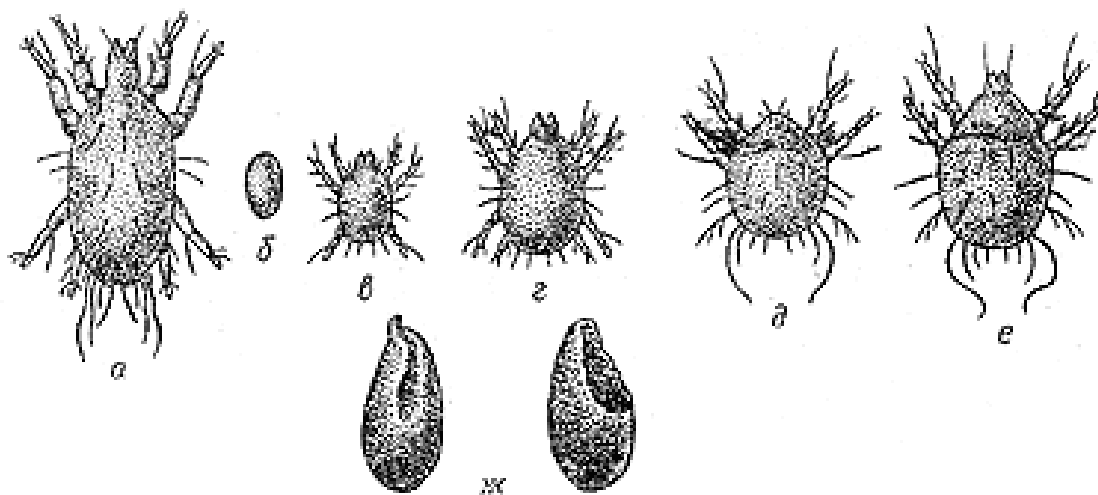


Личинка в зерне

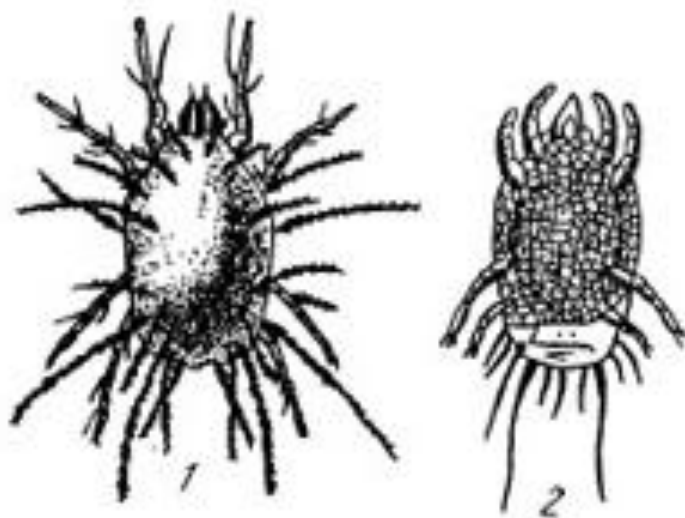
Зерновая моль - *Sitotrogacerea lella*



Огневка мельничная – *Anagasta kuhniella*



Мучной клещ - *Acarus siro*



Обыкновенный волосатый клещ

КОЛЮЩЕ-СОСУЩИЕ ВРЕДИТЕЛИ ПЛОДОВЫХ КУЛЬТУР



Имаго



Повреждение плодов

Грушевая медяница - *Psylla pyri*



Яблонная медяница - *Psylla mali*



Зеленая яблонная тля - *Aphis pomi*



Опушенная тля на ветке



Жел... тке

Кровяная тля - *Eriosoma lanigerum*



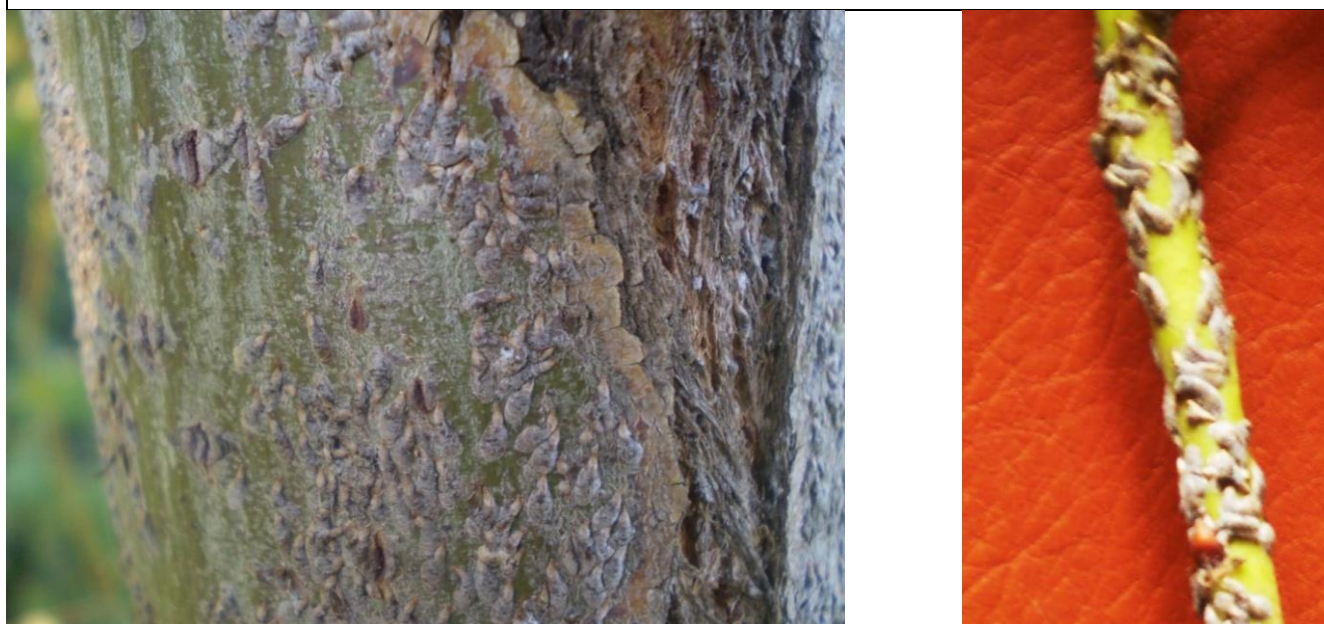
Вишневая тля - *Myzus cerasi* F.



Подморенник – вторичный
ХОЗЯИН



Калифорнийская щитовка - *Quadraspidiotus perniciosus*



Запятювидная яблонная щитовка - *Lepidosaphes ulmi*



Ложнощитки с яйцами

Акациевая ложнощитовка - *Parthenolecanium corni*

ГРЫЗУЩИЕ ВРЕДИТЕЛИ ГЕНЕРАТИВНЫХ ОРГАНОВ ПЛОДОВЫХ КУЛЬТУР



Казарка плодовая - *Rhynchites bacchus* L.



Букарка - *Neocoenorhinidius pauxillus* Germ.



Вишневый долгоносик –
Rhynchites auratus



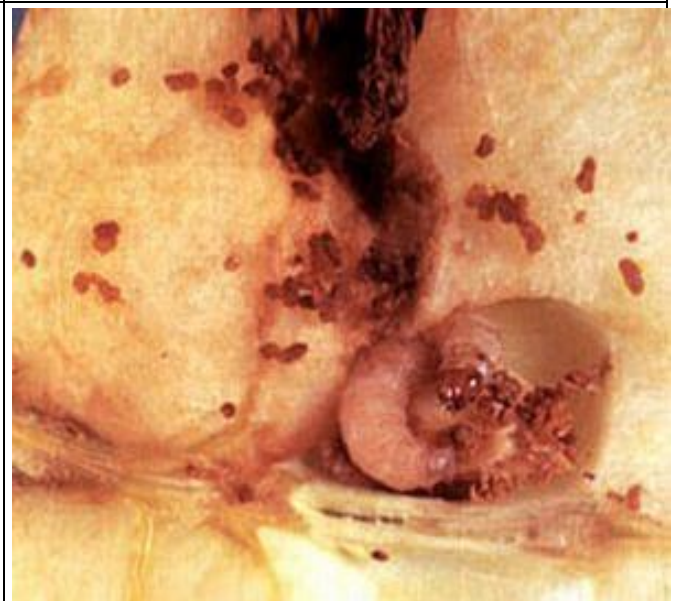
Серый почковый долгоносик –
Sciaphobus squalidus Gyll.



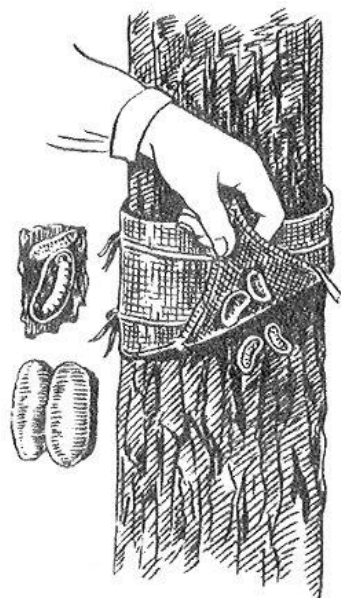
Яблонный цветоед–
Anthonomus pomorum L.



Имаго



Гусеница



Ловчий пояс из мешковины на
стволе



Феромоновая ловушка

Яблонная плодожорка- *Cydia pomonella* L.



Имаго



Личинка

Вишневая муха- *Rhagoletis cerasi* L.

ЛИСТОГРЫЗУЩИЕ ВРЕДИТЕЛИ ПЛОДОВЫХ КУЛЬТУР



Имаго



Гусеницы



Коконь

Яблонная моль- *Yponomeuta malinellus* Zell.



Имаго



Гусеница

Розанная листовертка - *Archips rosana* L.



Куколка



Имаго



Гусеница, предкуколка и куколки

Почковая вертунья- *Sponota ocellana* Den. et Schiff.



Имаго



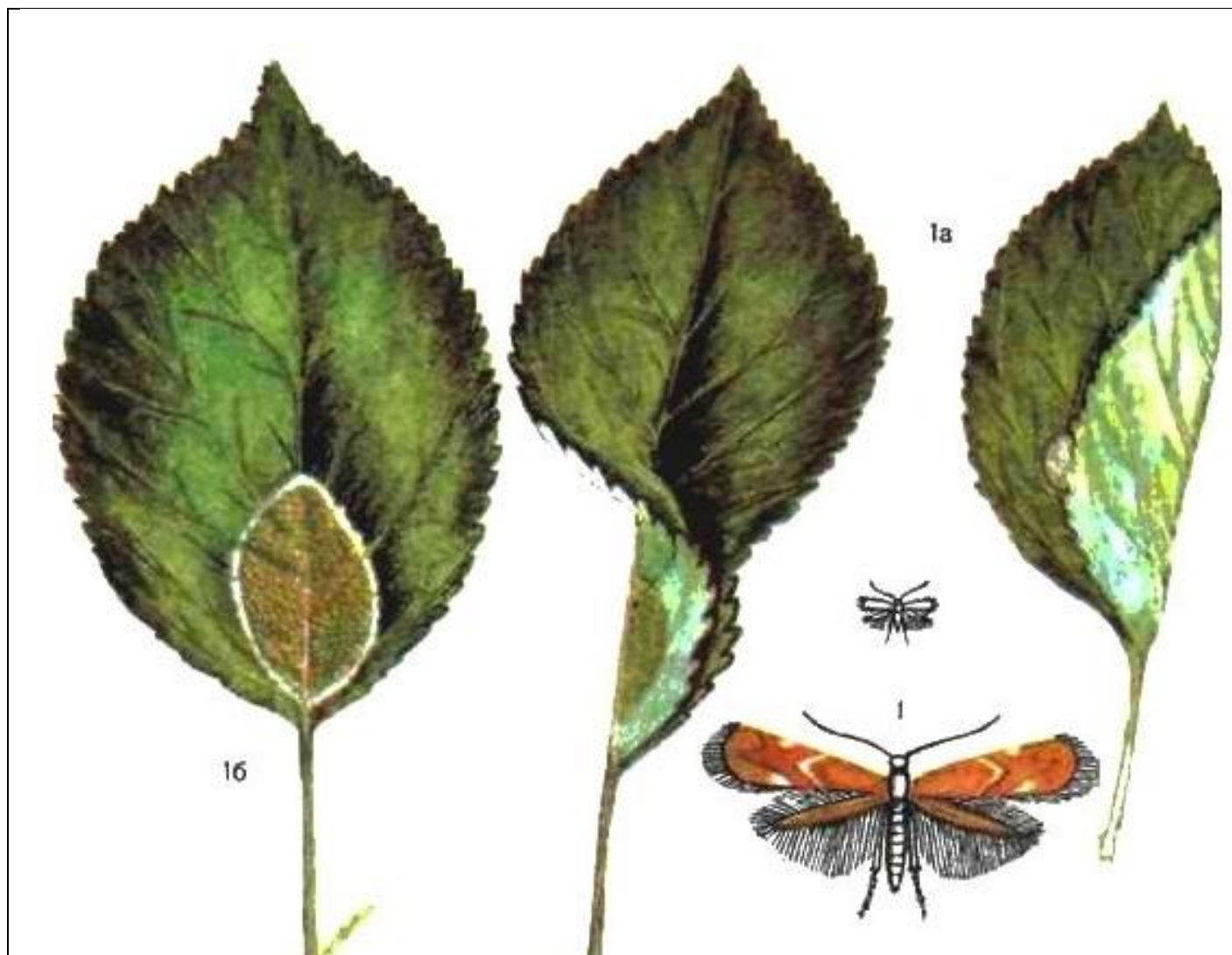
Кружковая моль-минер, боярышниковая кружковая моль-
Leucoptera malifoliella Costa



Имаго



Минирование листа
Плодовая нижнеминирующая моль-пестрянка - *Phyllonorycter blancardella* F.



1 – имаго, 1а, 1б – поврежденный лист

Верхнесторонняя плодовая минирующая моль – *Lithocolletis coryli-foliella* Нв.



Самка в процессе откладки яиц



Самец



Паутинное гнездо
Американская белая бабочка - *Hyrphantria cunea* Drury



Гусеница



Имаго
Вишневый слизистый пилильщик- *Caliroa cerasi* L.



Личинки на поврежденном листе

ВРЕДИТЕЛИ СТВОЛОВ И ВЕТВЕЙ



Имаго
Морщинистый заболонник - *Scolytus rugulosus* Muell.



Повреждение ветви



Имаго древесницы въедливой



Отверстие с буровой мукой



Гусеница

Древесница въедливая - *Zeuzera pygmaea* L.



Имаго
Древооточец пахучий, или ивовый - *Cossus cossus* L.



Гусеница



Имаго яблонной стеклянницы



Гусеница, кокон и куколка



Куколка, высунувшаяся из кокона в поврежденном стволе
Яблонная стеклянница - *Synanthedon myopaeformis* Borkh.

ВРЕДИТЕЛИ ЗЕМЛЯНИКИ И МАЛИНЫ



Имаго



Личинка



Повреждение

Малинно-земляничный долгоносик-цветоед- *Anthonomus rubi* Hbst.



Земляничный листоед - *Galerucella tenella* L.



Земляничный клещ - *Tarsonemus pallidus* Banks



Жук



Имаго, повреждающие части цветка



Личинка

Малинный жук - *Byturus tomentosus* F.



Имаго

Земляничный пилильщик - *Empytus cinctus* L.



Личинка



ВРЕДИТЕЛИ СМОРОДИНЫ И КРЫЖОВНИКА





Самки с личинками

Красносмородинная тля - *Cryptomyzus ribis*L.



Повреждение

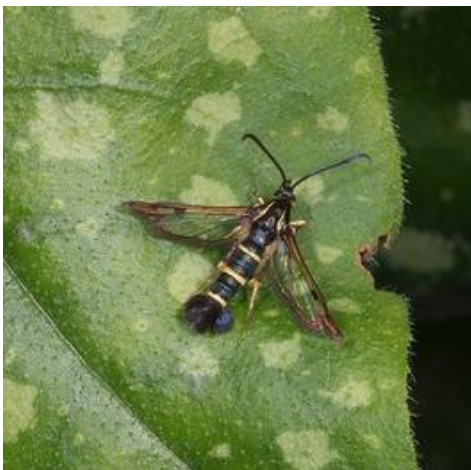


Бабочка

Крыжовниковая огнёвка - *Zophodiasconvolutella*Hb.



Повреждение



Бабочка



Гусеницы в поврежденном стебле



Экзувий куколки



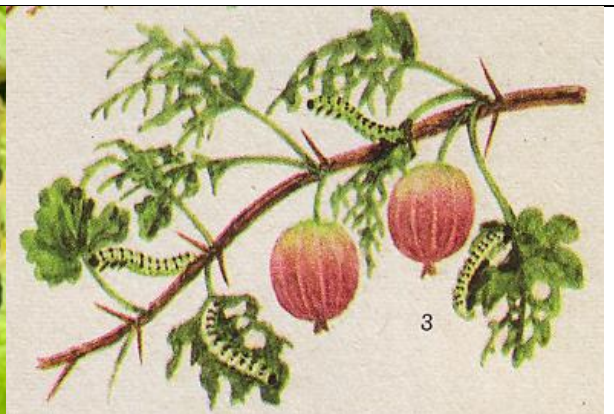
Куколка

Смородинная стеклянница - *Aegeriatipuliformis* Cl.

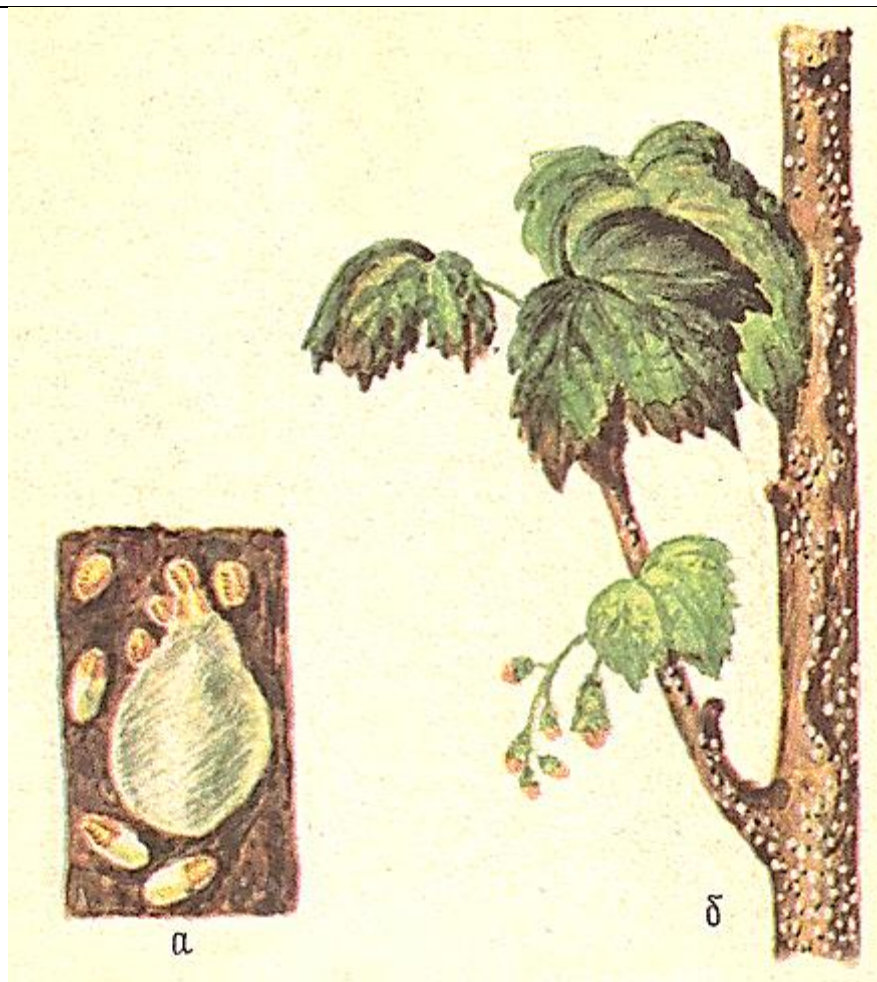


Повреждение

Имаго и повреждение
Смородинная листовая галлица - *Dasyneura tetensi* Rubs.



Повреждения
Желтый крыжовниковый пилильщик - *Nematus ribesii* Scop.



а) самка и личинки; б) ветка смородины, повреждённая щитовками

Ивовая щитовка - *Chionaspis salicis* L.



Взрослый клещ



Поврежденная почка в разрезе



Здоровая почка

Заселенная клещем

Сморodinный почковый клещ - *Cecidophyopsis ribis* Westw.

ВРЕДИТЕЛИ ВИНОГРАДНОЙ ЛОЗЫ



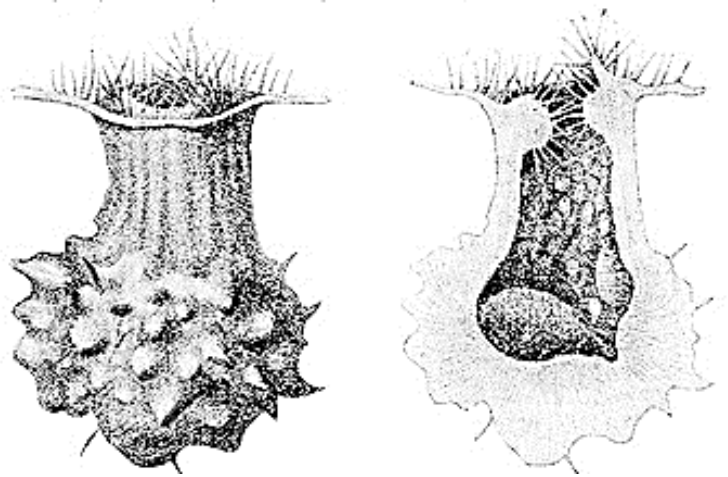
Корневая форма



Крылатая форма



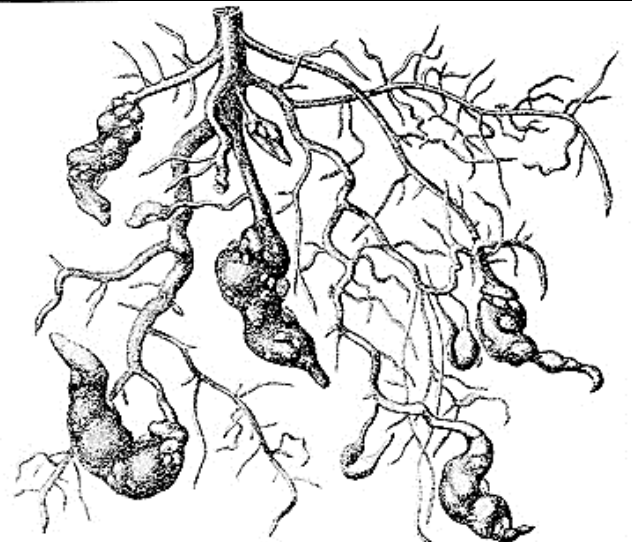
Поврежденный лист



Листовые галлы



Узелки на корнях



Клювовидные наросты на корнях

Виноградная филлоксера - *Viteusvitifolii*, *Phylloxera vitifolii*Fitsch



Бабочка



Личинка

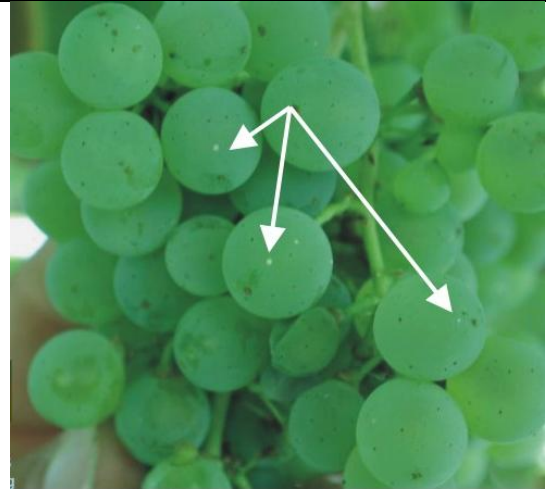


Куколка

Виноградная листовертка - *Sparganothis pilleriana* Den. et Schiff.



Бабочка



Яйца



Личинка



Повреждение ягод

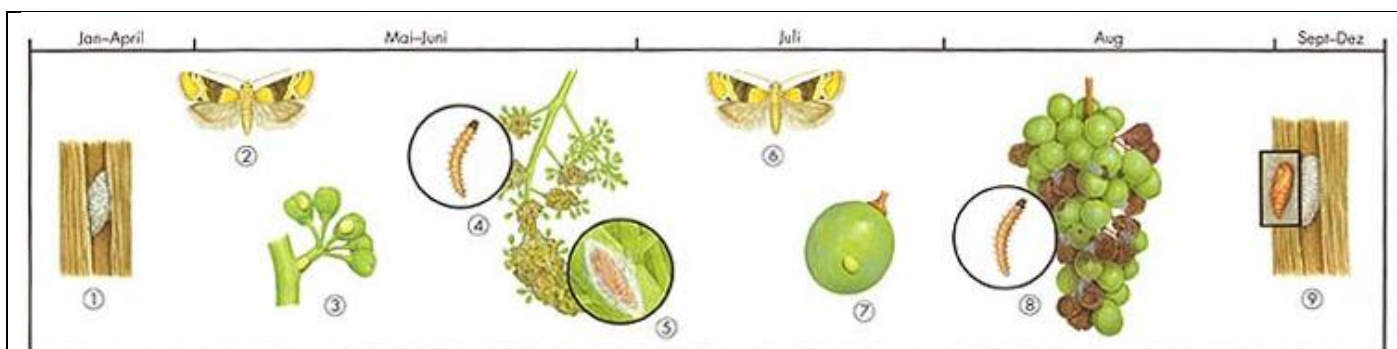
Гроздевая (виноградная) листовертка - *Lobesia botrana* Den. et Schiff.



Бабочка



Личинка



Цикл развития

Двулётная листовертка- *Eurosciliaambiguella* Нв.



Бабочка



Гусеницы



Куколки

Виноградная пестрянка - *Thereaia ampelopraga* Вау.